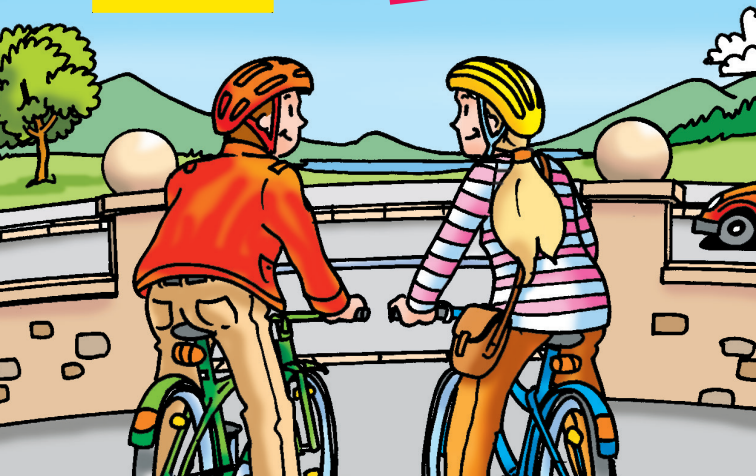




# Roulez, roulez!

Sécurité  
routière

[www.tcs-quizvelo.ch](http://www.tcs-quizvelo.ch)

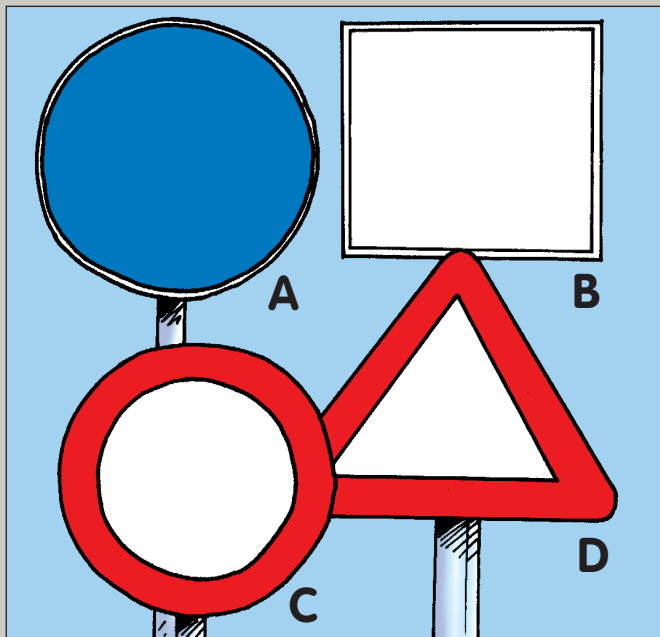


# Roulez, roulez !

Un jeu de questions-réponses  
destiné aux cyclistes.

Tu peux jouer seul ou en groupe.  
La règle du jeu est simple, question  
au recto et réponse au verso.





Quel signal t'annonce une interdiction?

1

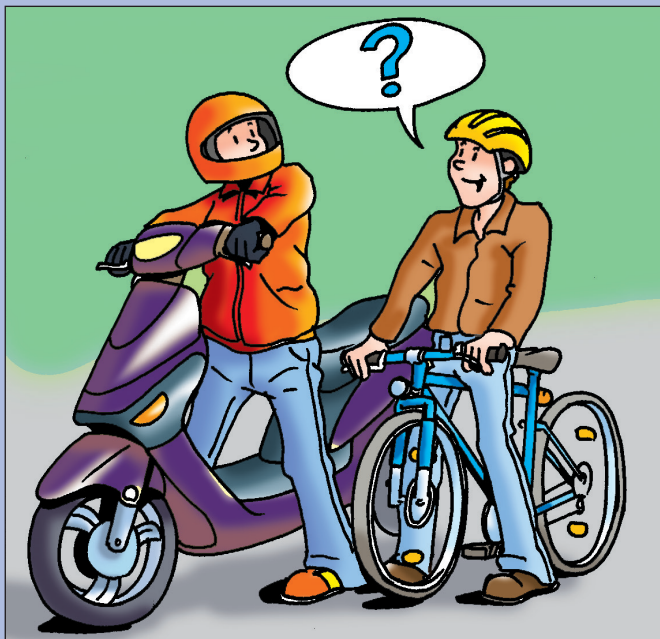
# C

→ **Interdiction**

Signal rond, bleu → Obligation

Signal rectangulaire → Indication

Signal triangulaire → Danger

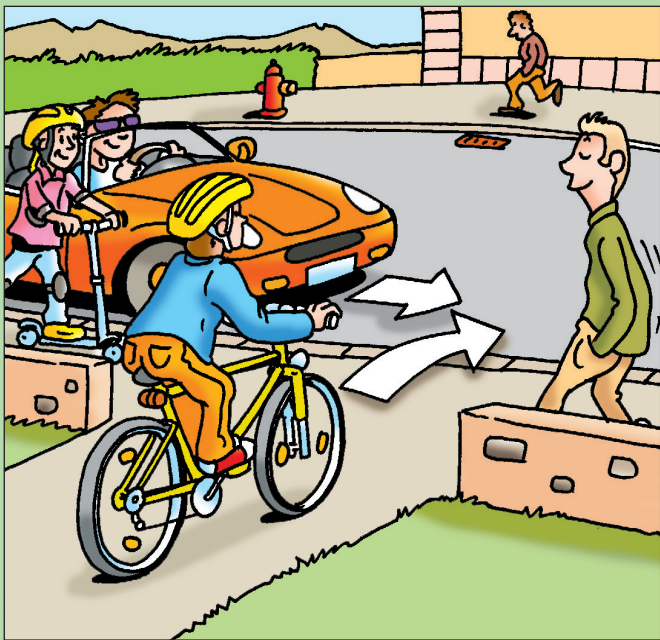


A bicyclette, peux-tu t'accrocher à  
un véhicule ou te faire pousser?

2

# Non

Un tel comportement est interdit  
et a déjà provoqué de graves  
accidents.

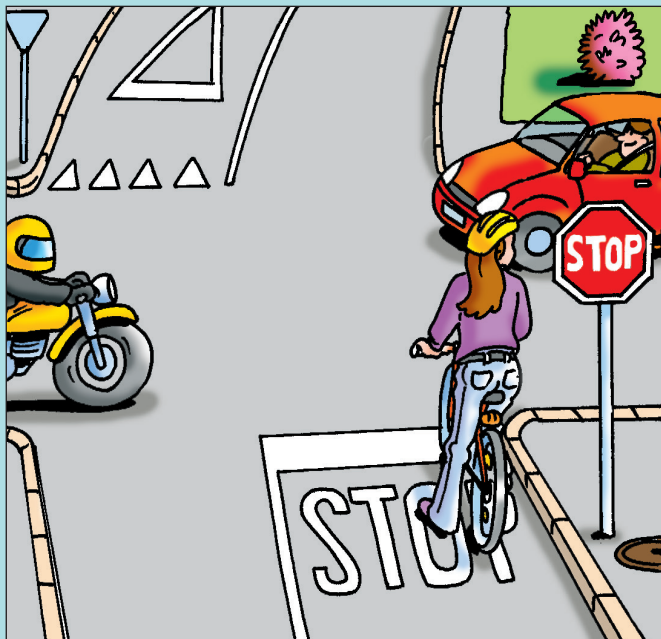


Qui a la priorité?

3

# **La voiture et toutes les personnes se trouvant sur le trottoir**

Lorsque tu t'engages sur la route, tu dois accorder la priorité aux autres usagers.



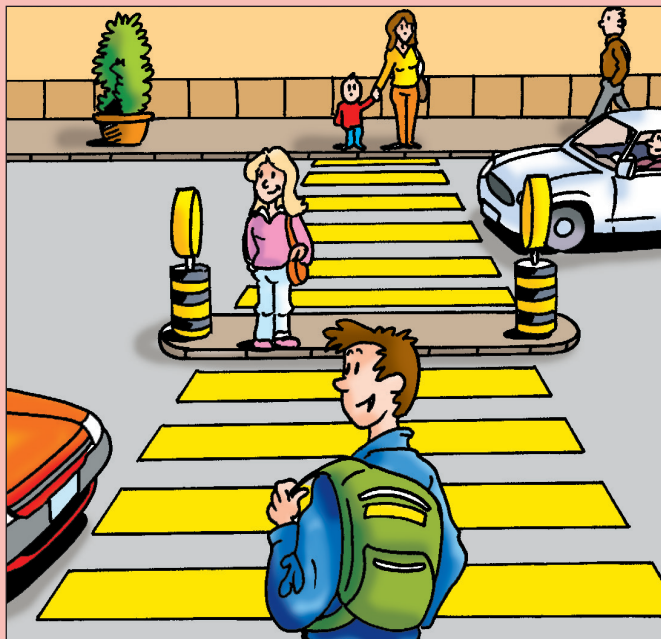
Qui a la priorité?

4

# La moto et la voiture

Avec ce signal «Stop» tu dois t'arrêter (poser le pied à terre) et laisser la priorité aux véhicules venant de gauche et de droite.



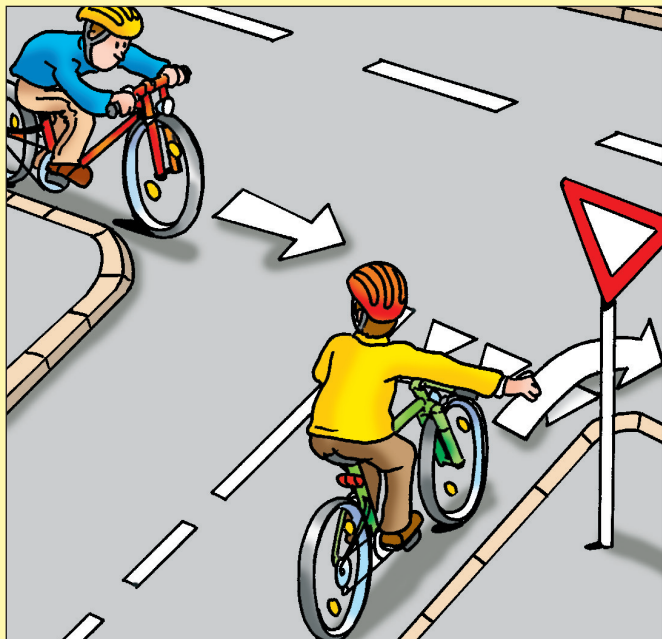


Les enfants se comportent-ils correctement?

5

# Oui

Tu dois t'arrêter encore une fois sur le refuge et à nouveau «attendre, regarder et écouter, traverser sans courir».

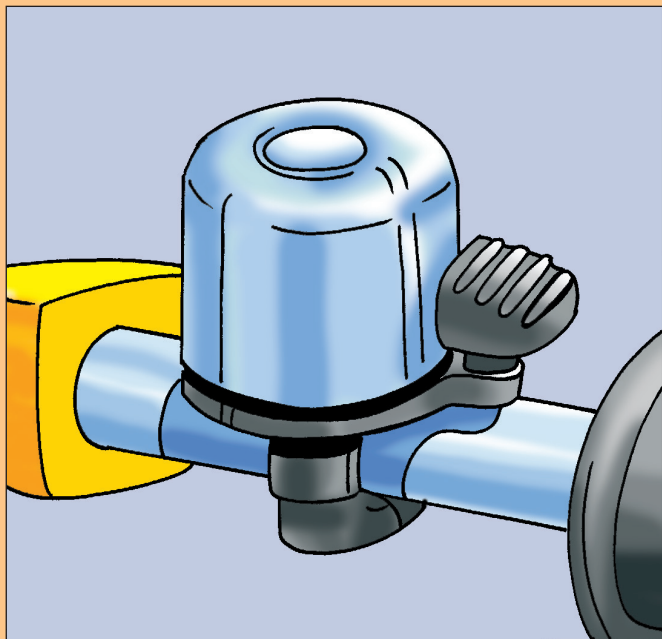


Qui a la priorité?

6

# **Le cycliste qui vient de gauche**

Avec le signal «Cédez le passage»,  
tu dois laisser la priorité aux  
véhicules venant de droite et de  
gauche (route transversale).

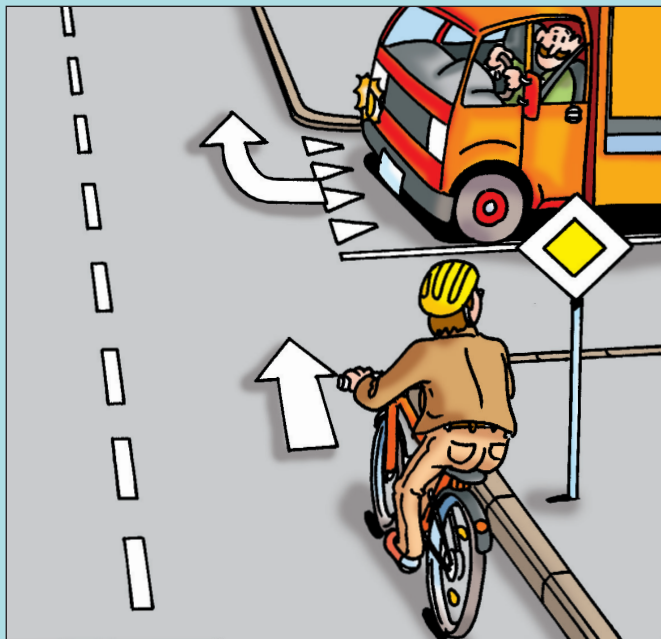


Ton vélo doit-il être équipé d'une sonnette?

7

# Non

Cependant, la sonnette te permet de prévenir les autres usagers d'un danger.



Qui a la priorité?

8

# Le cycliste

Ce signal signifie «Route principale». Tu as la priorité. Les véhicules venant de gauche et de droite doivent attendre.

**Mais prudence : certains conducteurs ne s'arrêtent pas toujours!**



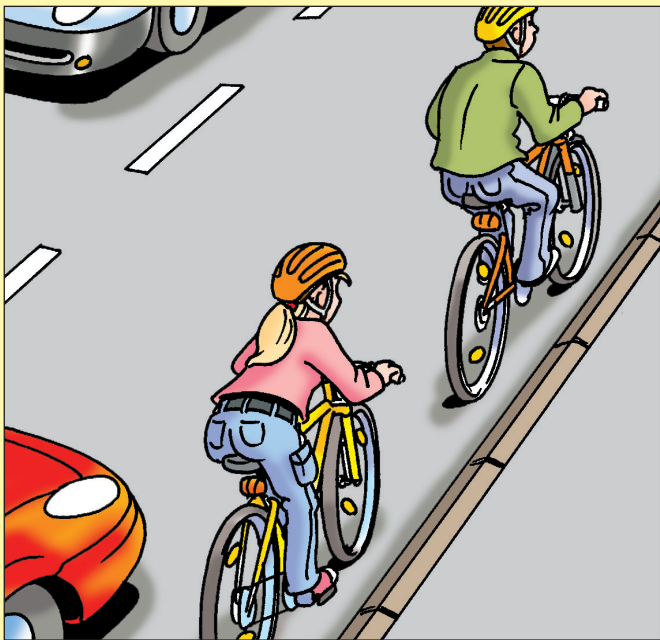


As-tu le droit d'écouter de la musique à vélo ?

9

# Non

Même à vélo tu dois pouvoir  
entendre les autres.

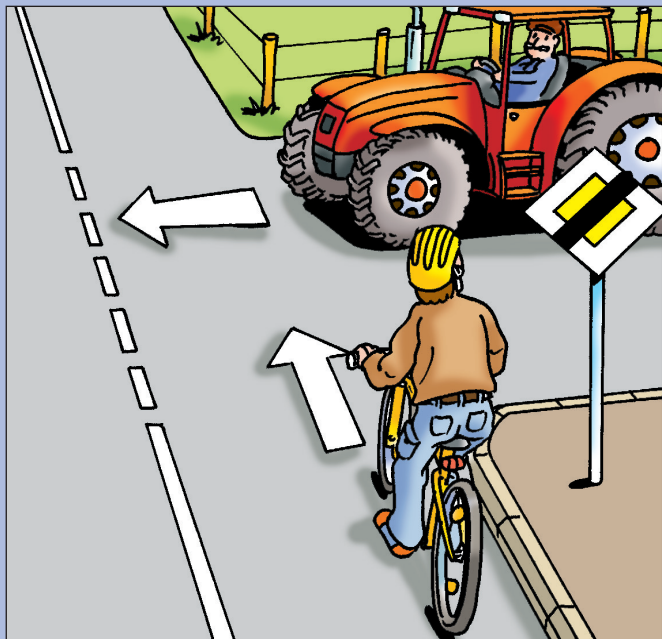


Ces cyclistes se comportent-ils correctement?

10

# Oui

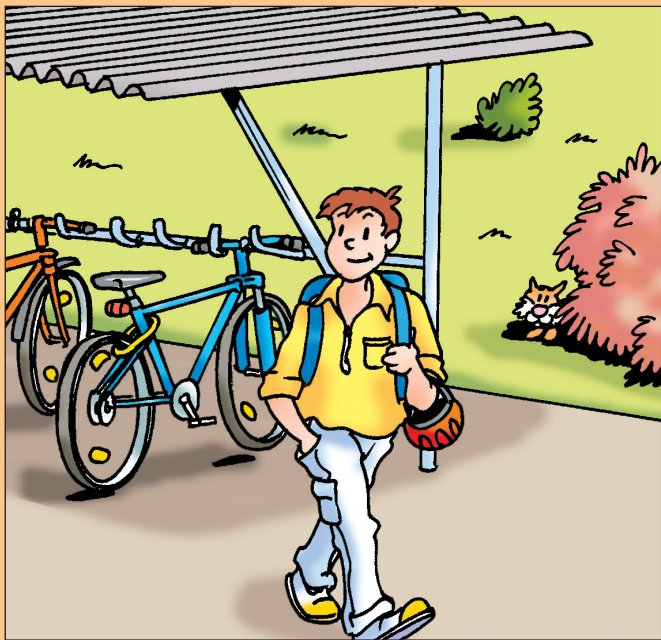
Ils doivent rouler l'un derrière l'autre  
et garder une distance suffisante.



Qui a la priorité?

# Le tracteur

Ce signal signifie «Fin de route principale». Après ce signal, tu dois laisser la priorité aux véhicules venant de droite.



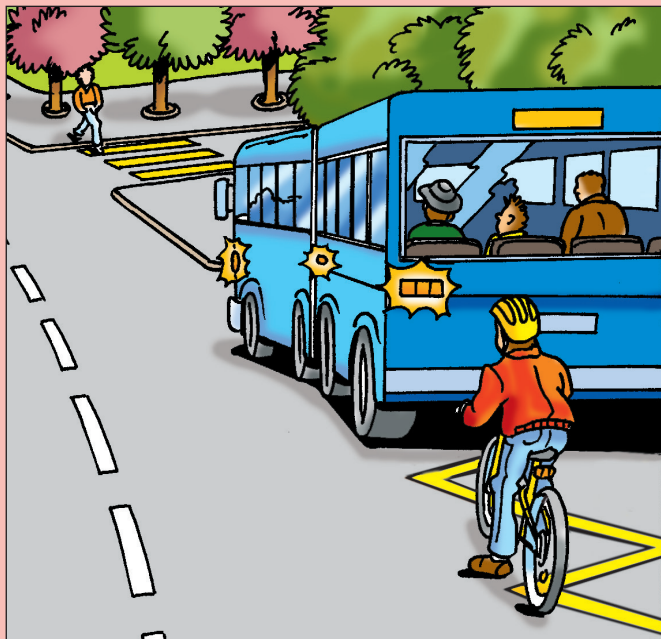
Lorsque tu vas laisser ton vélo sans surveillance,  
que dois-tu faire avant de partir?

12

# **Je le protège par un dispositif antivol.**

Les assurances ne te remboursent pas si le vélo n'a pas été protégé.



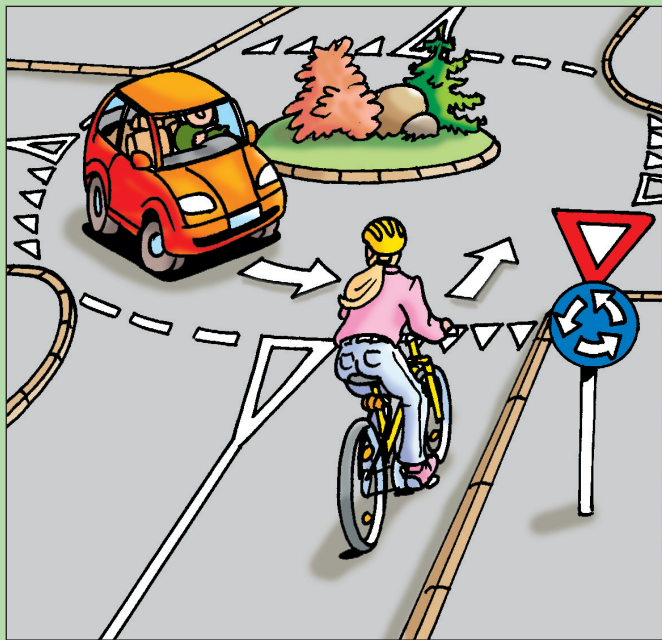


Est-ce que le cycliste peut dépasser le bus?

13

# Non

Le bus a le clignotant gauche  
enclenché et va quitter l'arrêt.  
Tu dois attendre qu'il soit parti.

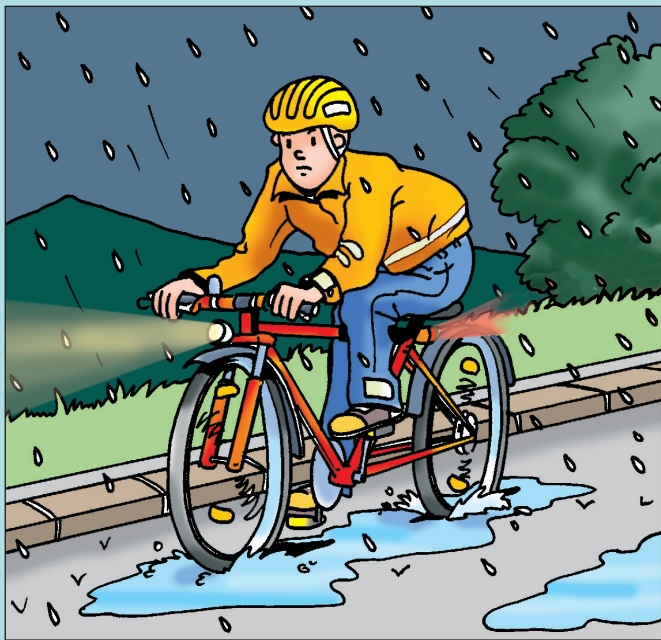


Qui a la priorité?

14

# La voiture

Avant d'entrer dans le giratoire,  
tu dois laisser la priorité aux  
véhicules venant de ta gauche.



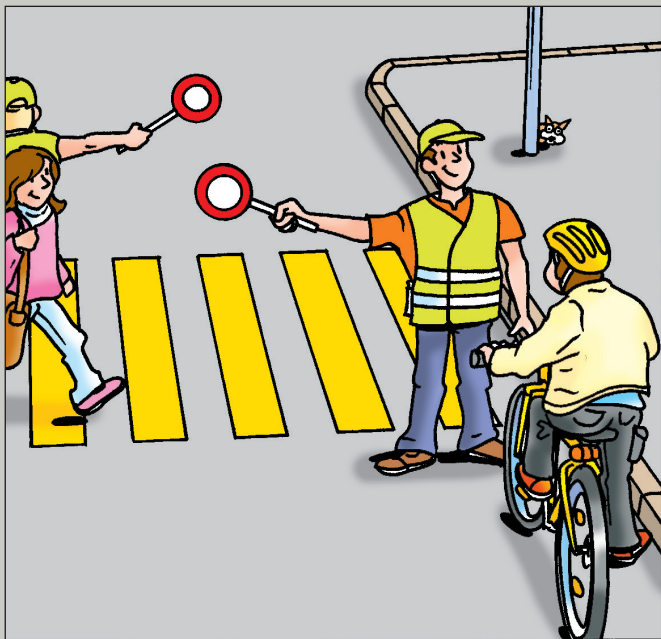
Comment t'habilles-tu pour être bien visible dans la circulation?

15

# Je porte des habits clairs.

L'idéal, c'est des habits comportant  
des pièces rétro-réfléchissantes.

**Si tu portes des habits sombres,  
on risque de ne pas te voir.**



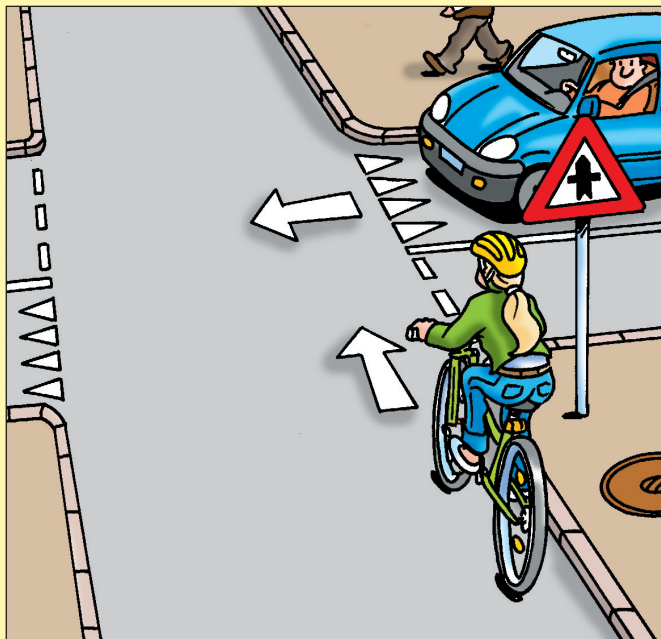
En tant que cycliste, dois-tu également respecter les signes des patrouilleurs scolaires?

16

# Oui

En plus des signes des policiers, tu dois également respecter ceux des autres intervenants (pompiers, militaires, douaniers, patrouilleurs scolaires, ouvriers, personnes qui sécurisent un lieu d'accident, etc.).





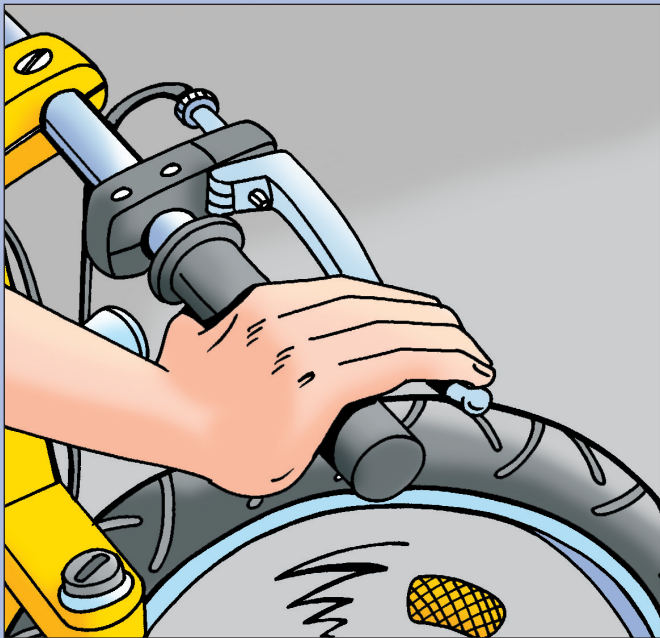
Qui a la priorité?

17

# La cycliste

Ce signal signifie «Intersection avec une route sans priorité». Après ce signal, tu as la priorité. Les véhicules venant de gauche et de droite doivent attendre.

**Mais prudence, certains conducteurs ne s'arrêtent pas toujours.**

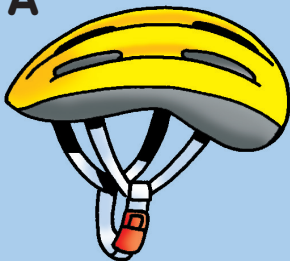
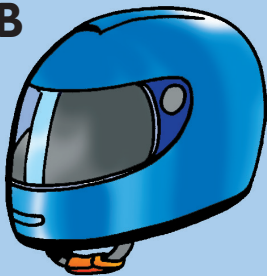


Peux-tu rouler si les freins de ton vélo  
sont défectueux?

18

# Non

Les freins sont très importants pour ta sécurité et celle des autres. Ils doivent toujours être en bon état.

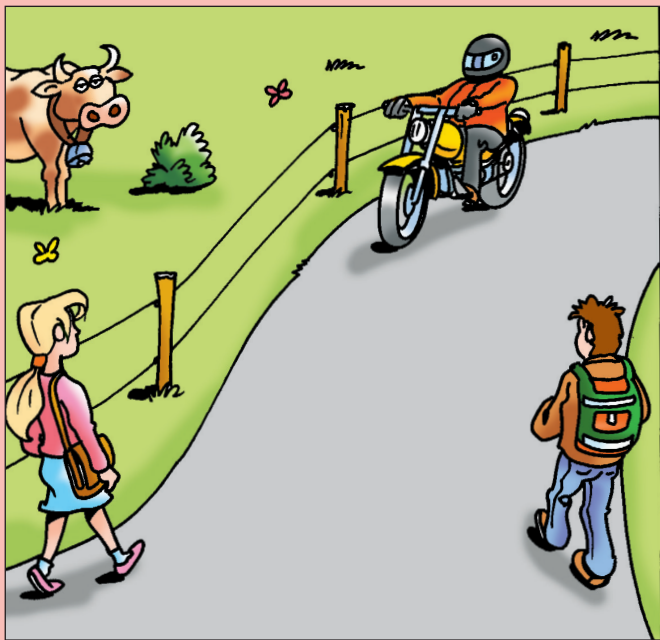
**A****B****C****D**

Quel casque est utilisé par les cyclistes?

# Le casque A

Les têtes intelligentes se protègent !  
De plus, le casque te donne une allure sportive.

**En cas d'accident, le cycliste sans casque risque de graves lésions à la tête.**



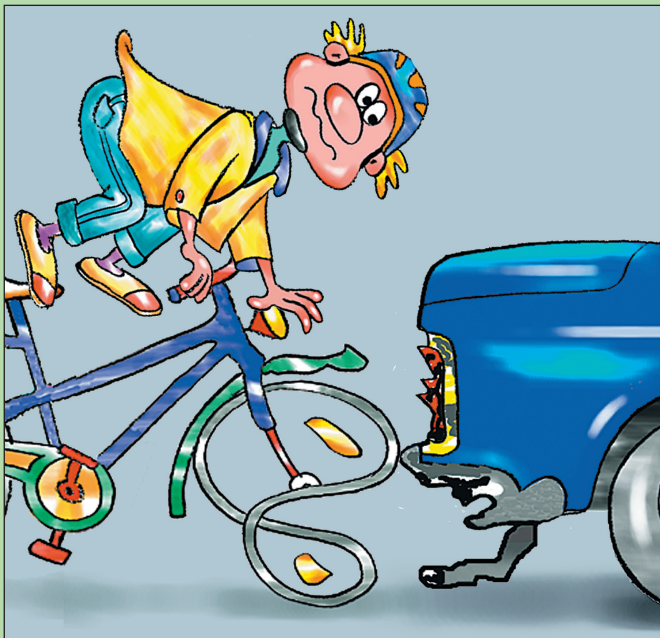
Qui marche du bon côté?

20

# La fille

Ici, dans cette situation où il n'y a pas de trottoir, tu dois marcher à gauche de la route, face au danger.





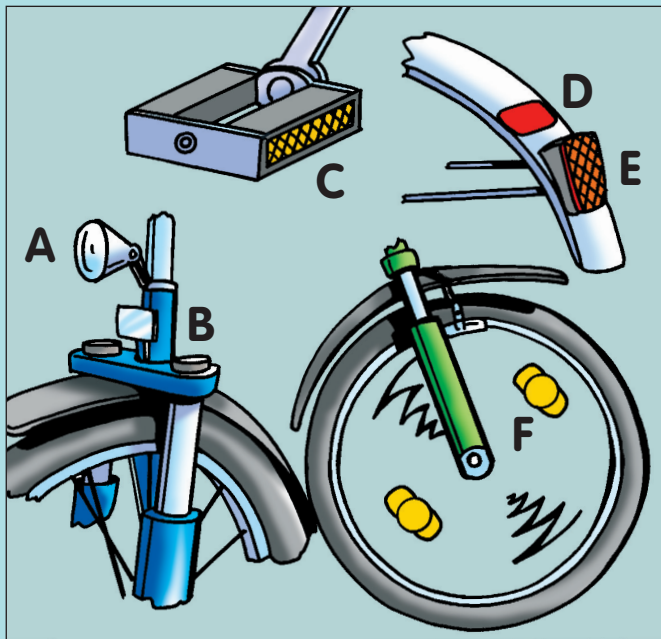
Laquelle de ces trois **assurances** prend le dommage en charge si tu causes des dégâts à autrui avec ton vélo ?

21

**Caisse-maladie**

**Assurance ménage**

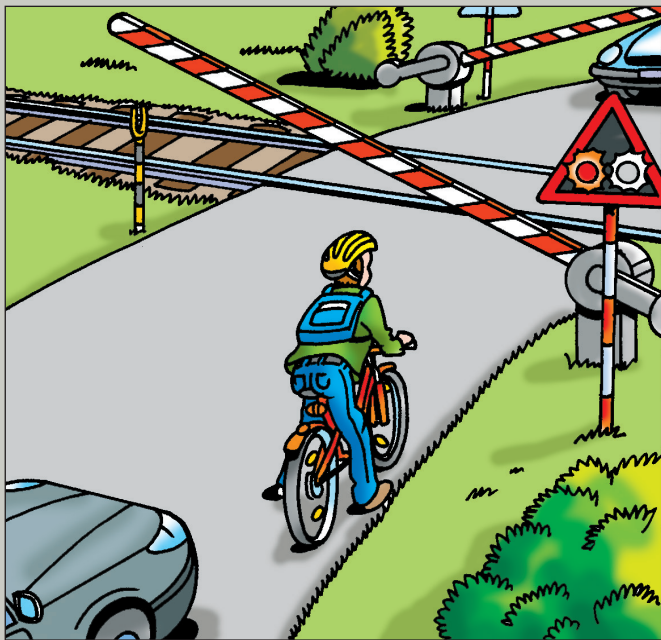
**Assurance responsabilité  
civile privée**



Quels éléments sont importants pour que l'on puisse mieux voir ton vélo lorsque la visibilité est mauvaise? **22**

# Les six éléments sont importants.

- A → phare avant blanc
- B → catadioptré avant blanc
- C → pédales rétro-réfléchissantes jaunes
- D → catadioptré rouge à l'arrière
- E → feu arrière rouge
- F → catadioptrés jaunes dans les rayons



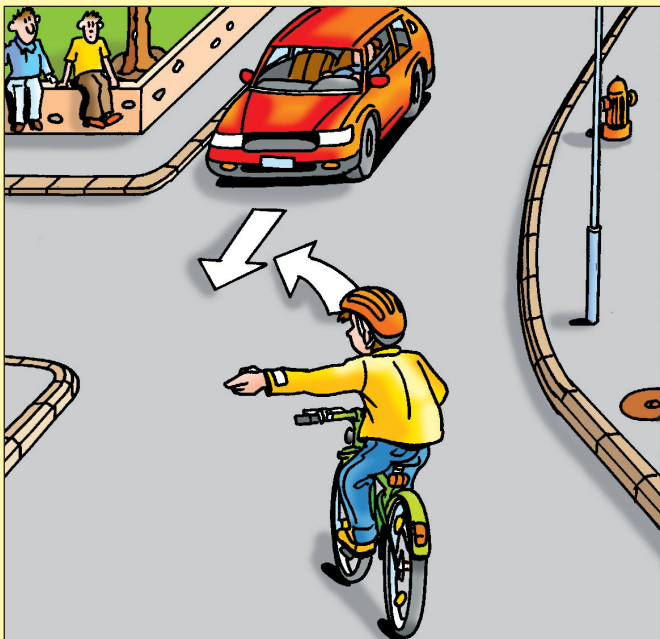
Tu t'approches d'un passage à niveau  
où le feu clignote. Que dois-tu faire?

23

**Je m'arrête et j'attends  
que les feux ne  
clignotent plus.**

Le feu rouge signifie toujours arrêt.

**Tant que les feux clignotent, il peut  
toujours y avoir un train!**



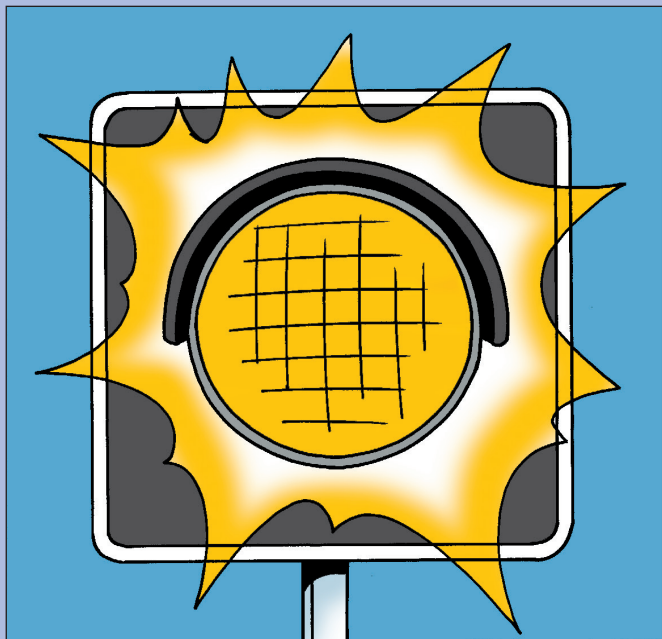
Qui a la priorité dans cette situation ?

24

# La voiture

Quand tu veux tourner à gauche, tu dois d'abord laisser passer les véhicules venant en sens inverse.



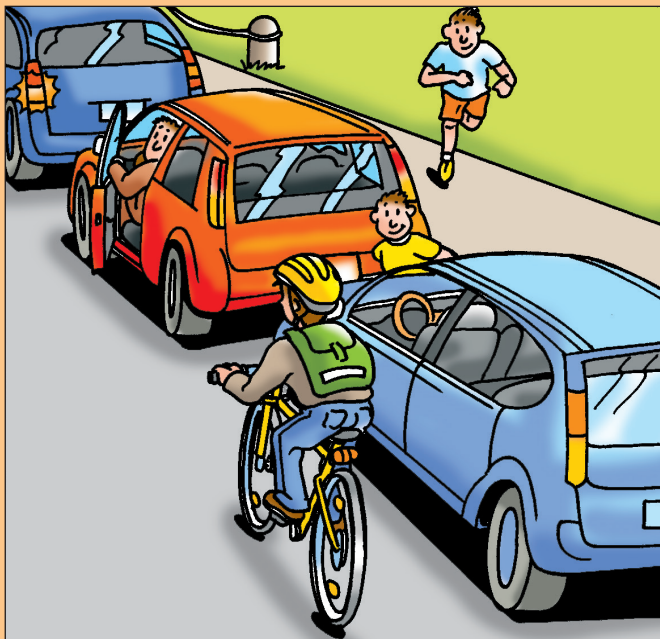


Que t'indique un feu jaune clignotant?

25

# Un danger

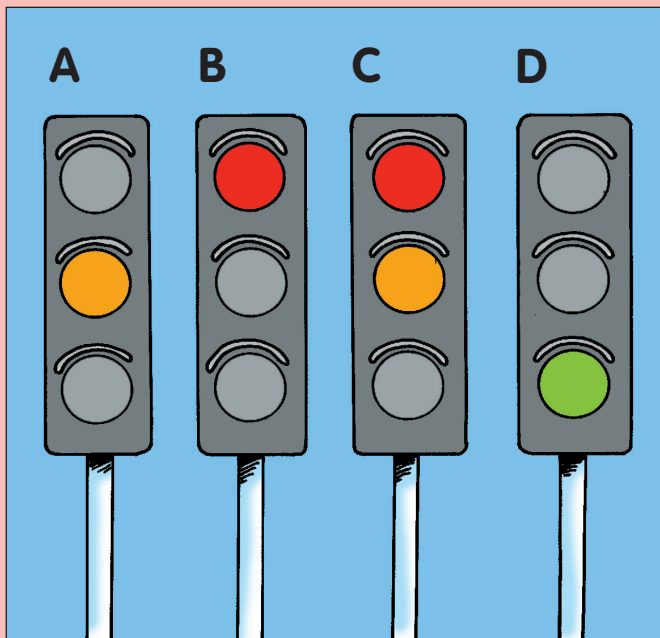
Tu dois redoubler de prudence.



Dans cette situation, à quoi dois-tu faire attention ?

# **J'évite de rouler trop près des voitures et je roule prudemment.**

Une portière de voiture pourrait s'ouvrir, un véhicule pourrait partir, des enfants pourraient surgir sur la chaussée en courant.

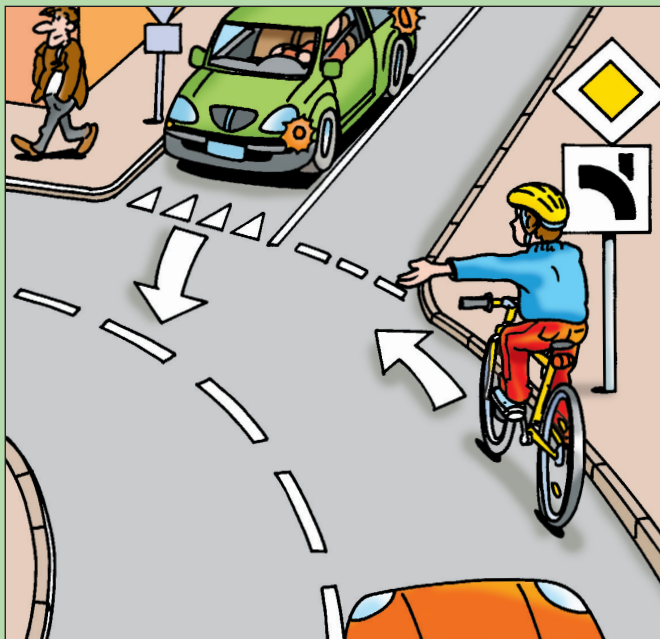


Quels signaux lumineux ne t'autorisent pas à continuer de rouler?

27

## A, B et C

- A → Le feu va passer au rouge, tu dois t'arrêter.
- B → Stop! Tu dois attendre.
- C → Le feu va passer au vert, mais tu n'as pas encore le droit de repartir.
- D → Tu as le droit de rouler.



Si tu continues sur la route principale,  
dois-tu faire un signe du bras?

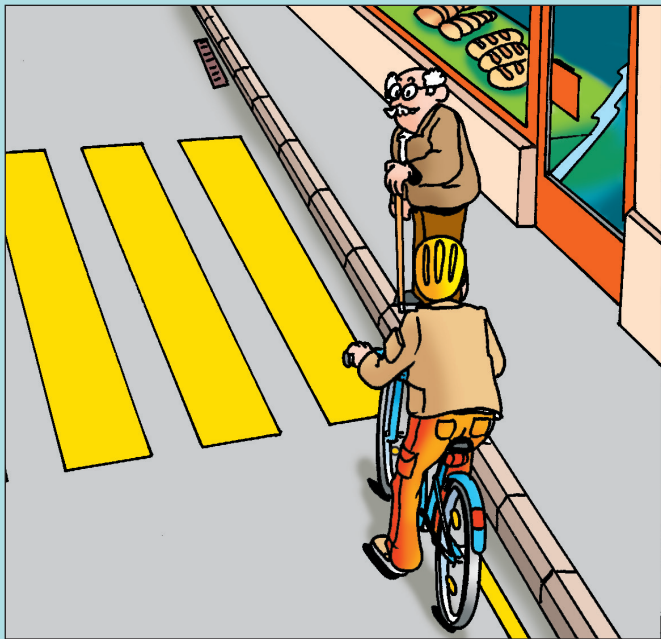
28

# Oui

Chaque changement de direction doit être indiqué.

**Les autres doivent savoir que tu restes sur la route principale lorsque celle-ci change de direction.**



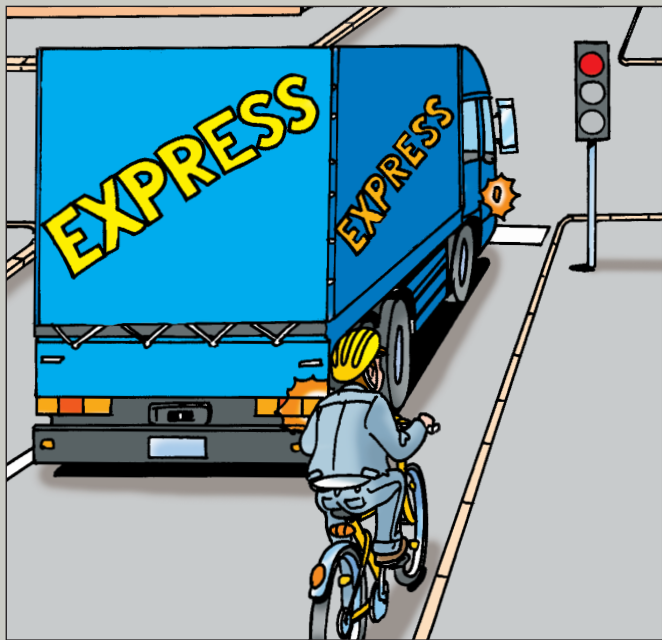


Dois-tu t'arrêter dans cette situation ?

29

# Oui

Il faut laisser la priorité aux piétons.



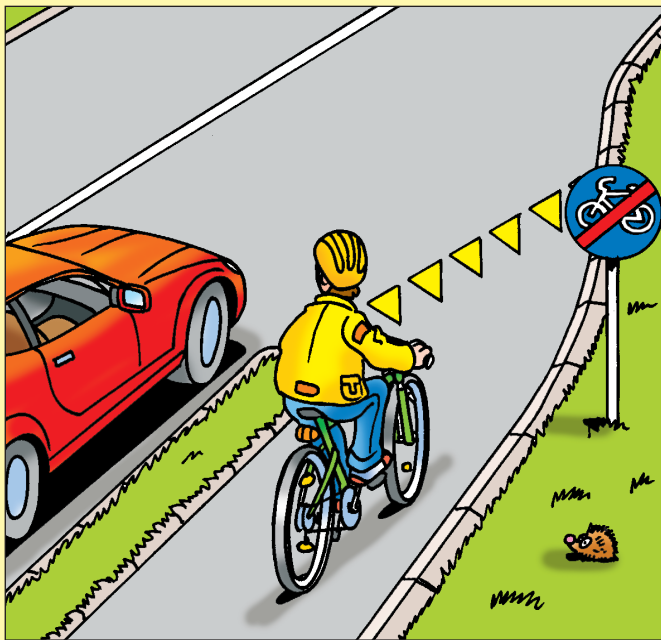
Peux-tu devancer le camion par la droite ?

30

# Non

Tu dois attendre à droite, derrière le camion!

**A cause de l'angle mort, le conducteur risque de ne pas te voir dans son rétroviseur.**



Dans cette situation, as-tu la priorité?

31

# Non

Lorsque tu quittes la piste cyclable, tu dois laisser passer les véhicules circulant sur la route.



Il fait nuit et ton vélo n'a pas de phare.  
As-tu le droit de rouler ?

32

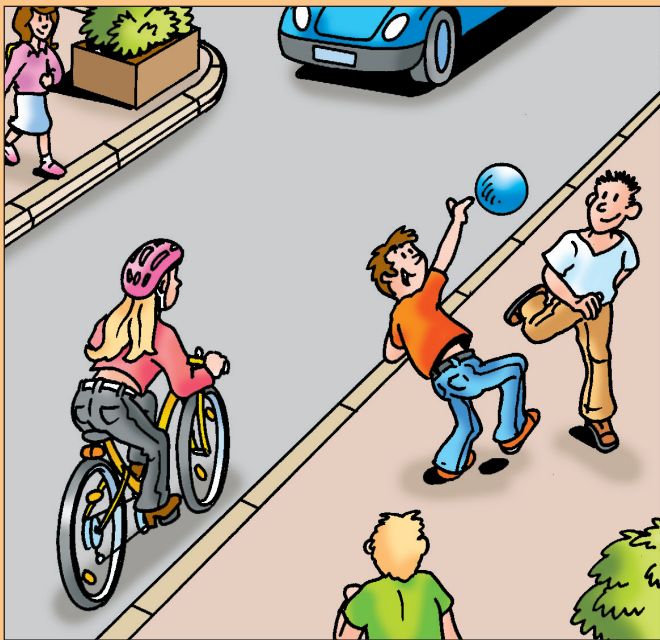
# Non

En cas de mauvaise visibilité (de nuit, au crépuscule, par mauvais temps ou dans les tunnels), tu dois enclencher les phares.

Des parties rétro-réfléchissantes augmentent la visibilité.

**Selon la devise: «Voir et être vu!»**

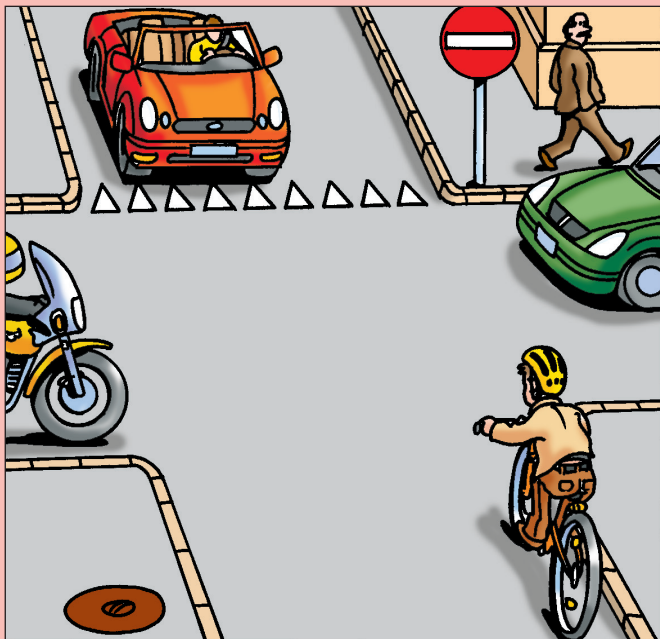




Comment réagis-tu dans cette situation ?

**Je ralentis, me tiens  
prêt à freiner et  
j'avertis les enfants  
avec ma sonnette.**

**Lorsque les enfants jouent,  
ils ont souvent tendance à oublier  
la circulation.**

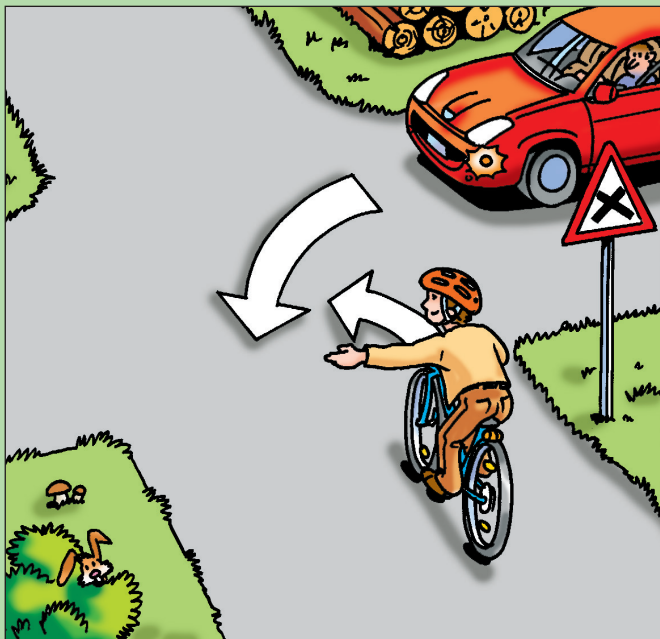


Le cycliste a-t-il le droit d'aller tout droit?

34

# Non

Ce signal signifie «Accès interdit».  
Si aucune indication d'exception ne complète ce signal, tu n'as pas le droit de t'engager sur cette route.

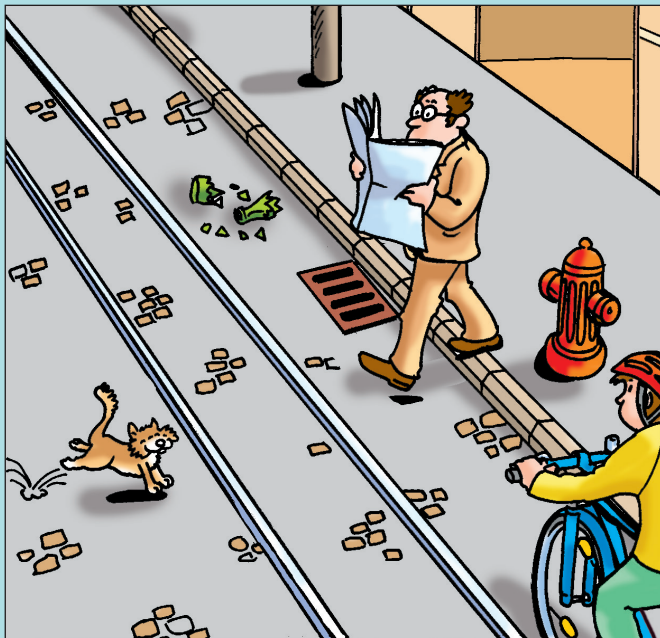


Qui a la priorité?

35

# La voiture

Ce signal signifie «Intersection comportant la priorité de droite». Il t'indique que la priorité appartient aux véhicules venant de droite.



Dans cette situation, quels dangers vois-tu ?

36

**Bord du trottoir:** Ne roule pas trop près!

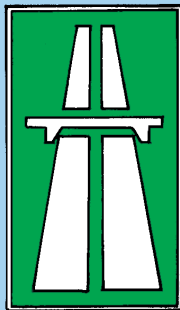
**Piéton et chat:** Freine!

**Rails du tram:** Glissants, la roue peut se coincer dedans.

**Verre cassé:** Avant de l'éviter: coup d'œil à l'arrière et signe du bras!

**Grille d'égout:** Glissante.



**A****B****D****C**

Quel signal t'autorise à rouler à vélo?

**37**

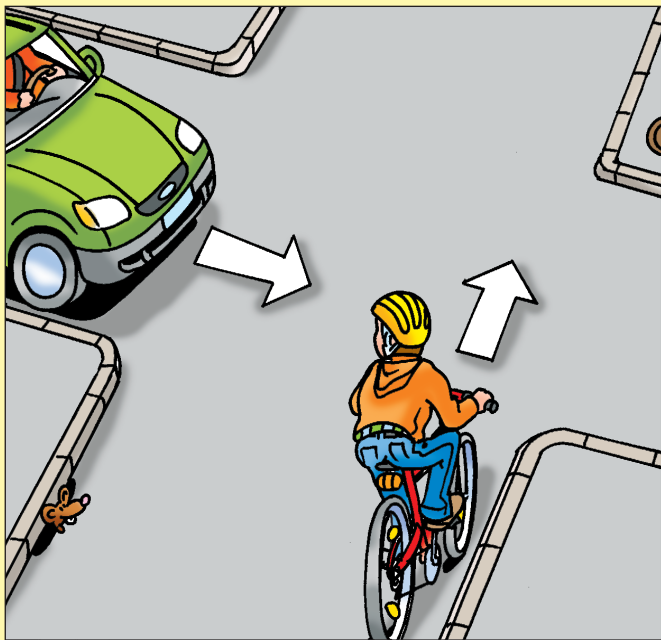
# Aucun de ces signaux

A → Zone piétonne

B → Allée d'équitation

C → Chemin pour piétons

D → Autoroute



Qui doit attendre?

38

# La voiture

Quand il n'y a pas de signalisation, c'est la priorité de droite qui s'applique. La voiture vient de gauche et doit laisser passer le cycliste.

**Mais prudence: il y a toujours des conducteurs qui ne respectent pas la priorité!**



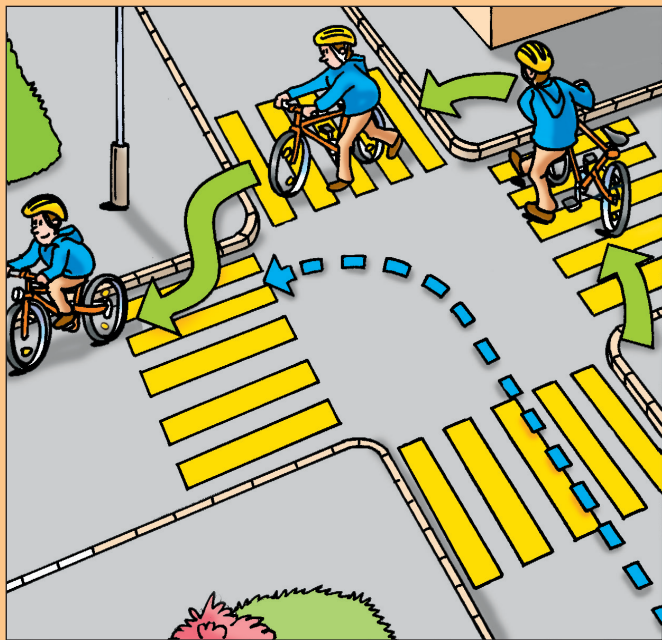
Quel est le numéro d'appel d'urgence  
de la police?

39

# **Le numéro d'appel d'urgence de la police est le 117.**

118 → Pompiers

144 → Ambulance



As-tu le droit d'emprunter les passages pour piétons avec ton vélo?

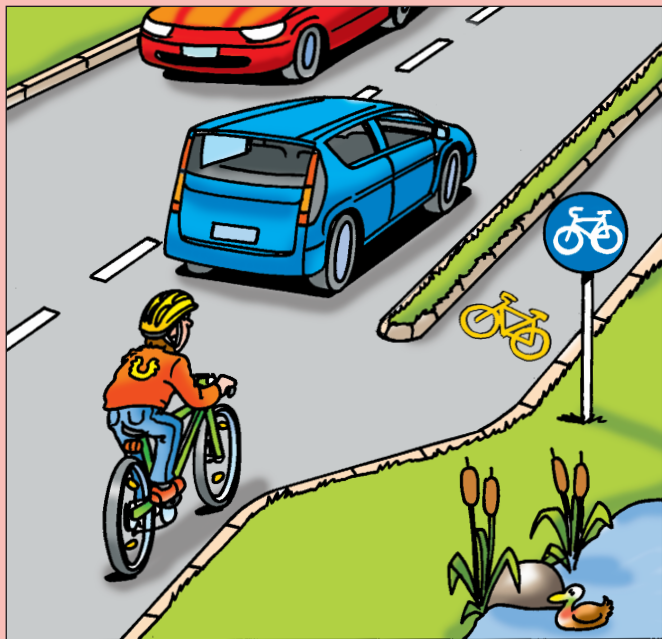
40

# Oui

Mais tu dois descendre de ton vélo  
et le pousser.

**Fais attention de ne pas gêner les  
piétons!**

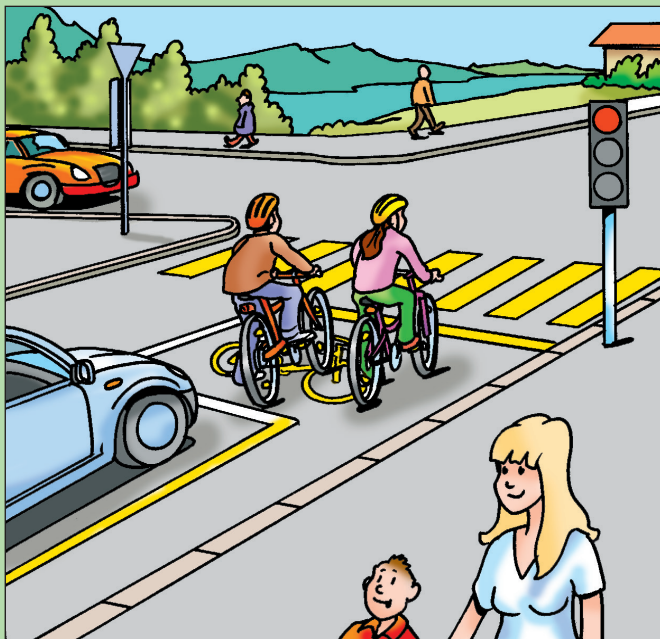




Que signifie ce signal ?

# **Il signifie «Piste cyclable».**

Les cyclistes et cyclomotoristes  
doivent emprunter la piste cyclable.



Dans cette situation, les cyclistes ont-ils le droit d'attendre devant les voitures ?

42

# Oui

Avec ce marquage «Sas pour cyclistes», tu peux te mettre **exceptionnellement** devant les voitures pour attendre. Dès que le feu passe au vert, tu dois repartir immédiatement !



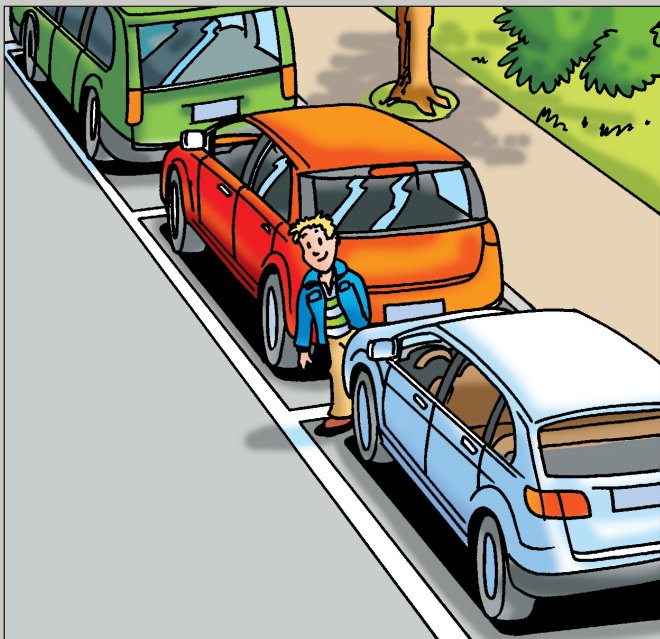
As-tu le droit de rouler n'importe où  
dans la nature?

43

# Non

Tu peux rouler uniquement sur les routes et chemins autorisés.

**Même à vélo tu peux nuire aux animaux et aux plantes!**



Ce garçon doit traverser la route entre les voitures stationnées. Se comporte-t-il correctement ? **44**

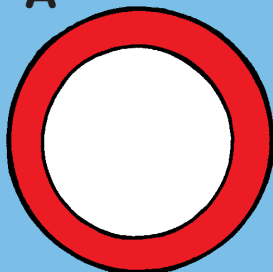
# Oui

Tu dois avancer prudemment au bord extérieur des voitures stationnées, puis t'arrêter, regarder et écouter.

**Traverse seulement lorsque la voie est libre. Si possible, évite ces situations.**



**A**



**B**

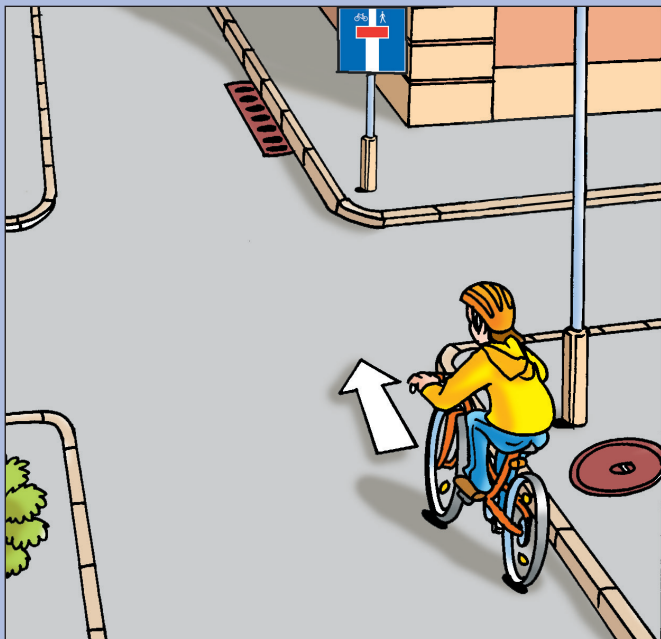


A vélo, comment te comportes-tu après ces signaux?

**45**

# Je pousse mon vélo.

- A → Interdiction générale de circuler dans les deux sens.
- B → Circulation interdite aux vélos et aux cyclomoteurs.

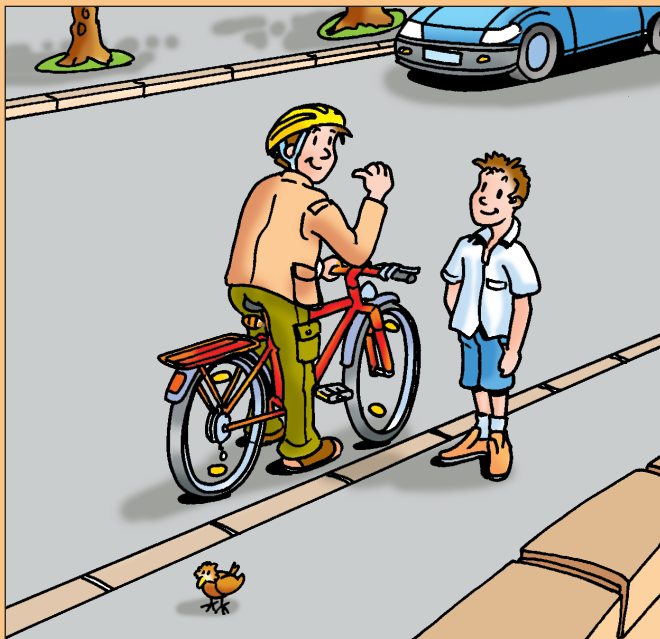


Le cycliste peut-il continuer tout droit?

46

# Oui

Le panneau indique une impasse avec exception pour cyclistes et piétons.



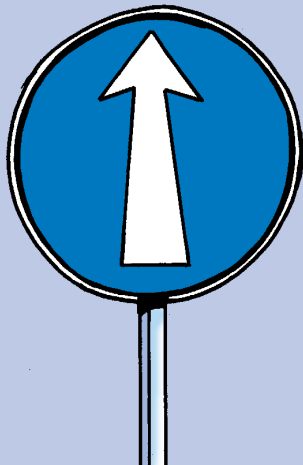
Un camarade te propose de t'emmener sur son porte-bagages. En as-tu le droit?

47

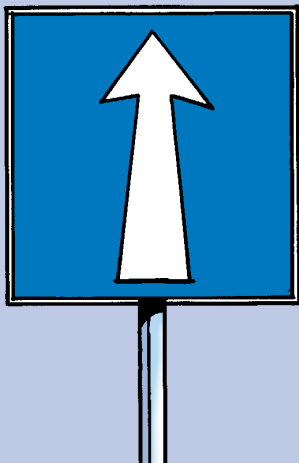
# Non

Cela est interdit par la loi et  
dangereux.

**A**



**B**



Quel signal t'indique qu'il n'y a pas de véhicules venant en sens inverse ?

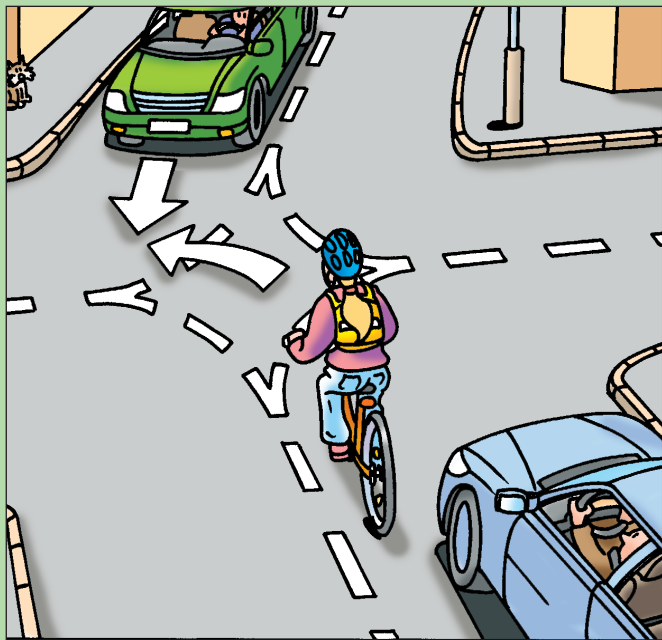
**48**

# Le signal B

Il signifie «Sens unique», donc pas de véhicule venant en sens inverse.

A → obligation de circuler tout droit.  
Il peut y avoir des véhicules en sens inverse.



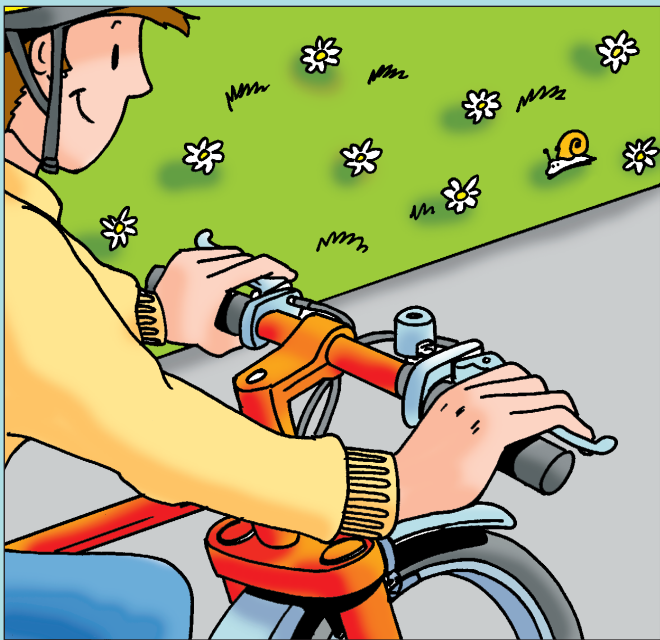


La cycliste est-elle positionnée correctement ?

49

# Oui

N'oublie pas que lorsque tu tournes à gauche, les véhicules venant d'en face ont la priorité.

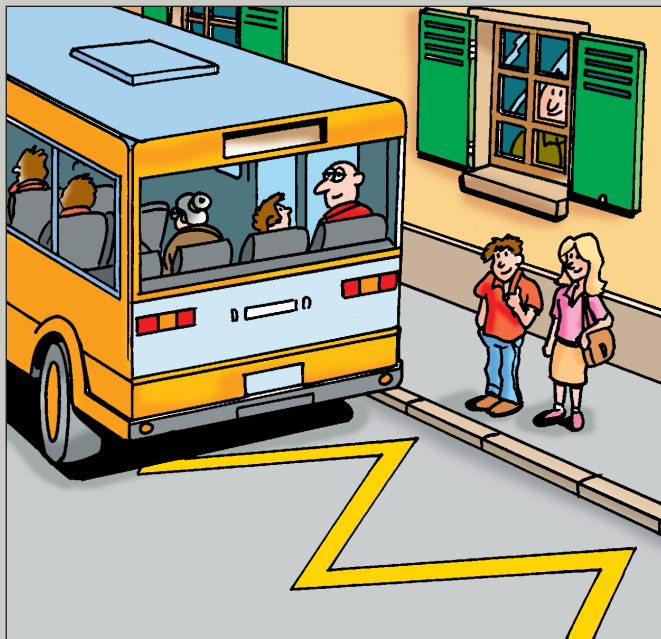


A quel moment as-tu le droit de lâcher ton guidon d'une main ?

50

# **Uniquement lorsque je fais un signe du bras pour indiquer un changement de direction**

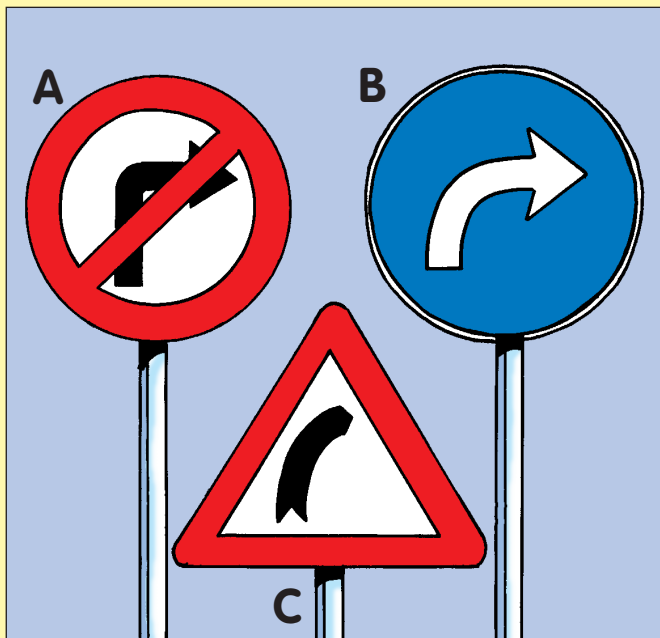
Par exemple: avant la présélection pour tourner à gauche, avant de tourner à droite ou avant une manœuvre d'évitement.



Les enfants se comportent-ils correctement ?

# Oui

Avant de traverser la rue, attends toujours que le bus soit parti, pour mieux voir la route.



Quel signal t'interdit de tourner à droite ?

52

# Le signal A

Il signifie «Interdiction d'obliquer à droite».

B → obliquer à droite (obligation)

C → virage à droite (danger)



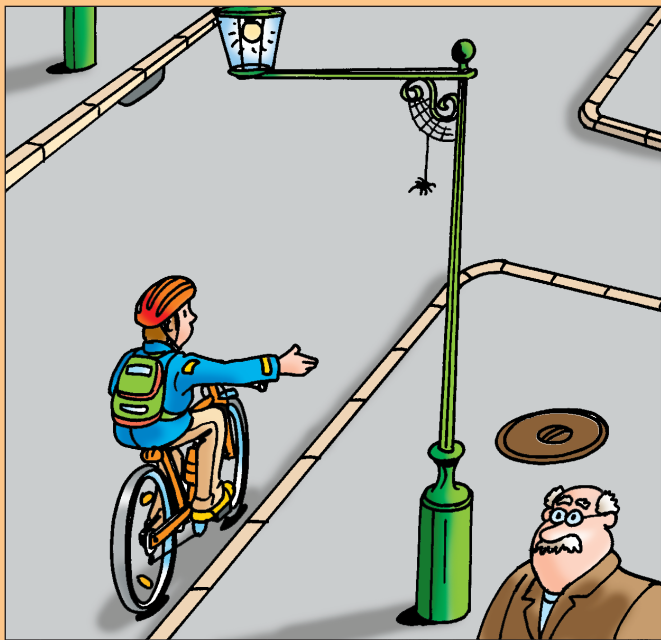


Tu veux continuer ton chemin.  
Comment réagis-tu?

53

**Je regarde d'abord  
en arrière, puis je fais  
un signe du bras bien  
visible.**

Fais attention aux véhicules venant  
d'en face, ils ont la priorité.  
Sois prudent en passant à côté  
du camion.

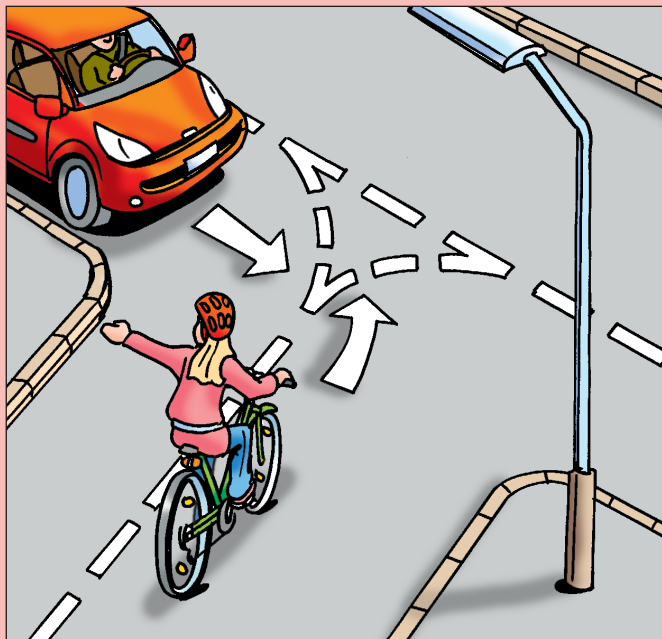


Dois-tu également faire un signe du bras  
lorsque tu tournes à droite?

54

# Oui

Tout changement de direction doit être indiqué. Les autres sauront ainsi ce que tu as l'intention de faire.

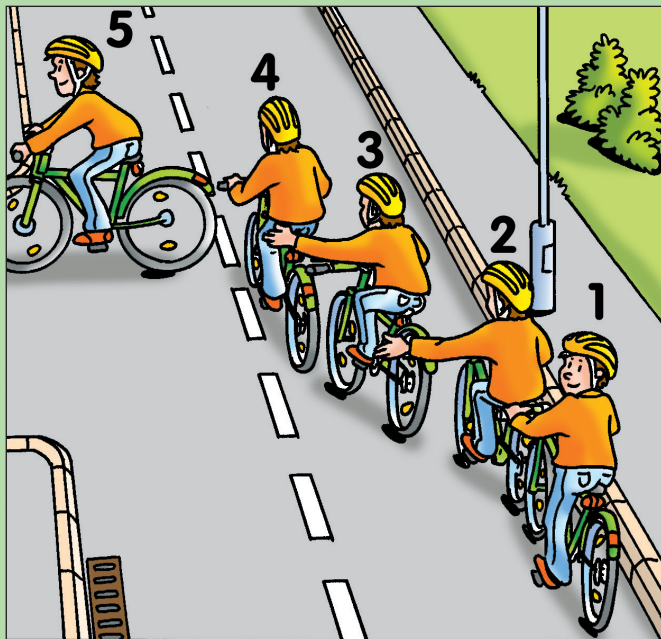


Qui a la priorité?

# La cycliste

Sans signaux, la priorité de droite doit être appliquée. La voiture qui vient de gauche doit attendre.

**Attention : il y a toujours des conducteurs qui ne respectent pas la priorité.**

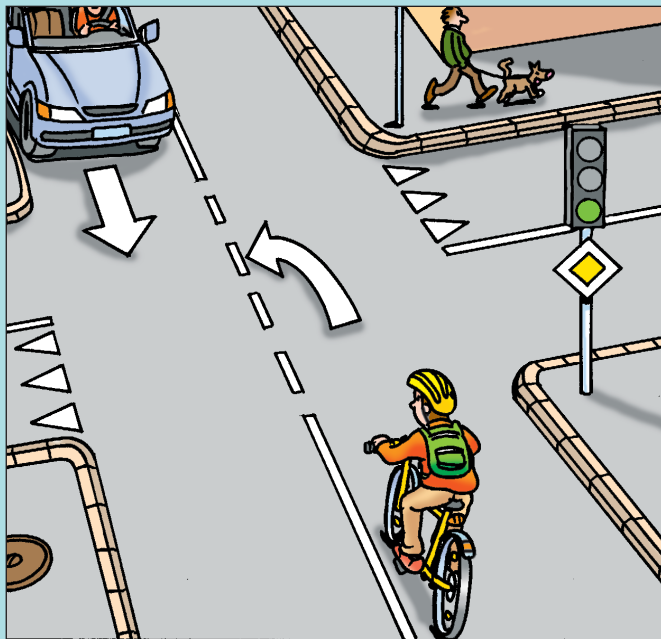


Tu veux tourner à gauche, comment te comportes-tu dans cette situation ?

56

- 1 → Je jette un coup d'œil en arrière.**
- 2 → Je fais un signe du bras bien visible.**
- 3 → Je me dirige vers le milieu de la route.**
- 4 → Je respecte les priorités (véhicules venant d'en face).**
- 5 → Je tourne sans couper le virage.**

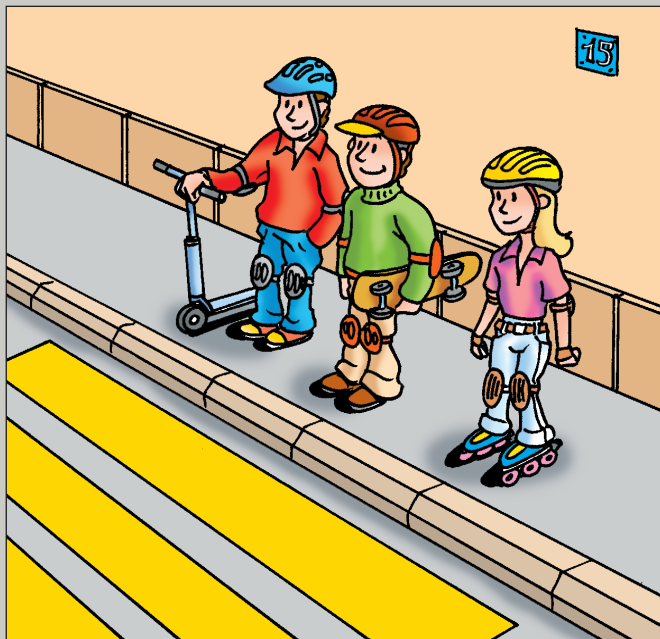




Qui a la priorité?

# La voiture

Lorsque le feu est vert (sans flèche) et que tu veux tourner à gauche, tu dois laisser la priorité aux véhicules arrivant en face.



Les enfants se comportent-ils correctement ?

58

# Oui

Lorsque tu vas traverser avec la trottinette, le skate ou les patins à roulettes, tu dois respecter les mêmes règles que les piétons.

Arrête-toi avant de traverser : attendre, regarder et écouter, traverser.

Sur le trottoir, tu dois être respectueux et laisser la priorité aux piétons.

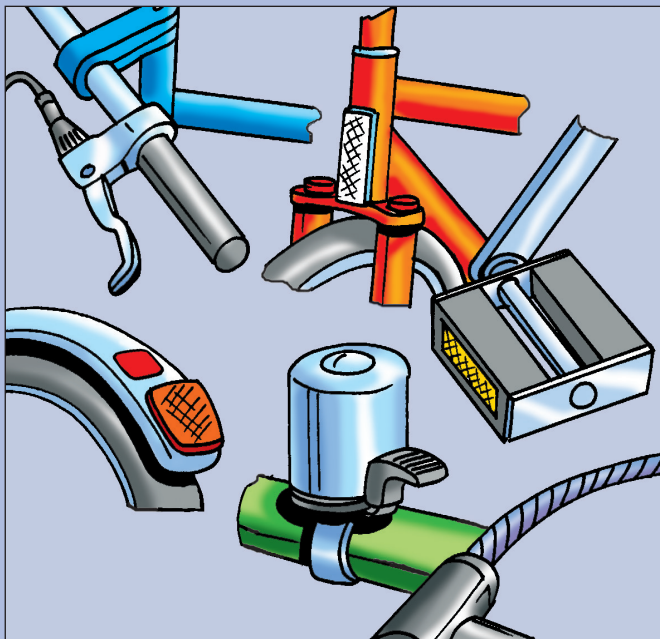


A vélo, dois-tu faire un signe du bras lorsque tu quittes le giratoire?

# Oui

Avant de quitter le giratoire, tu dois faire un signe distinctif du bras à droite. Les autres sauront ainsi ce que tu as l'intention de faire.

**Dans les giratoires, tu peux rouler au milieu de la chaussée.**



Lesquels de ces éléments sont obligatoires sur ton vélo ?

60

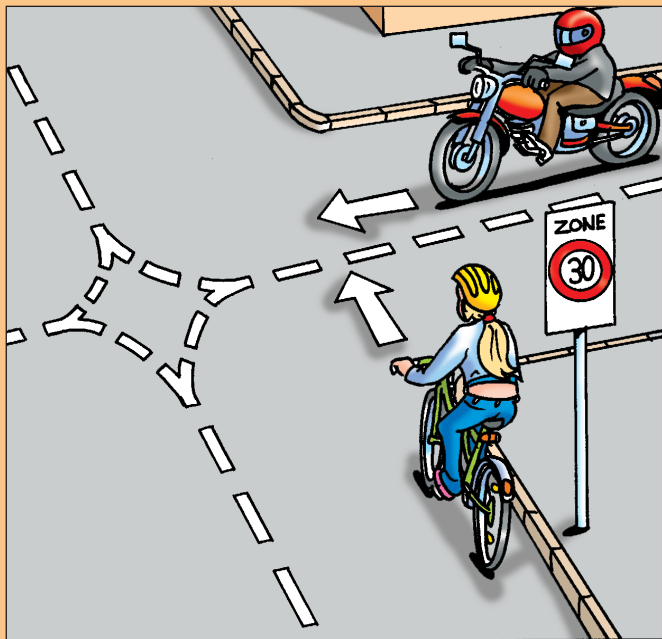
- freins,
- catadioptrés avant, arrière et sur les pédales.

La sonnette n'est pas obligatoire mais vivement conseillée.

Tu dois également t'assurer du bon état de tes roues (la toile ne doit pas être visible).

**En cas de mauvais temps, au crépuscule, de nuit ou dans un tunnel, les feux sont obligatoires.**

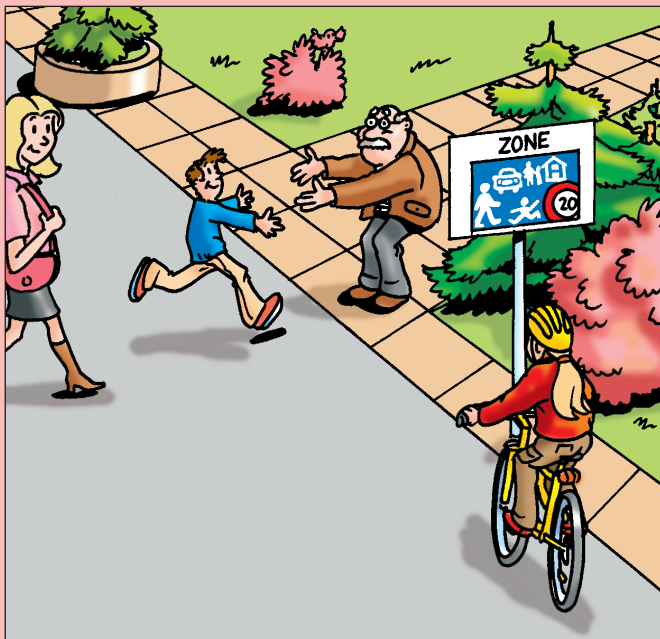




Qui a la priorité?

# La moto

Il s'agit du «Signal de Zone»  
(maximum 30 km/h). En général,  
il n'y a aucun signal de priorité.  
Tu dois laisser la priorité aux  
véhicules venant de droite.



Qui a la priorité, les cyclistes ou les piétons ?

62

# Les piétons

Ce signal signifie «zone de rencontre»  
et donne la priorité aux piétons.

Ce jeu a été conçu par un groupe de travail créé par des représentants du corps enseignant, de la police et du TCS.

Conception et réalisation graphique:  
B+G & Partners SA Montreux

Illustrations: Gianfranco Brunetti



## Sécurité routière

© Touring Club Suisse  
Sécurité routière  
1214 Vernier/Genève

Internet: [www.tcs.ch/securite-routiere](http://www.tcs.ch/securite-routiere)

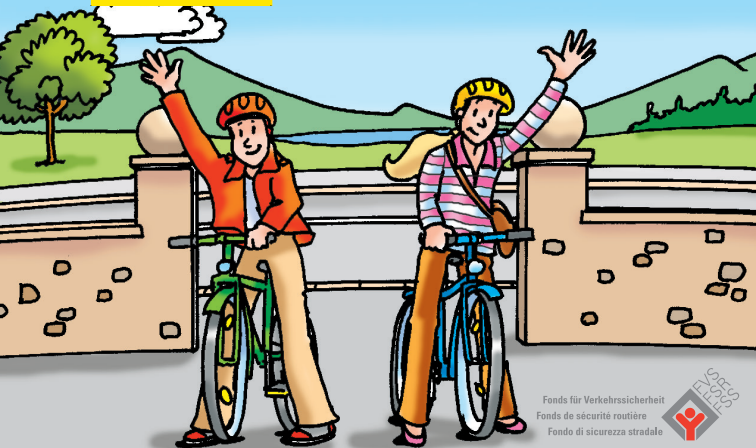
E-mail: [sro@tcs.ch](mailto:sro@tcs.ch)

[www.facebook.com/tcs.ch](https://www.facebook.com/tcs.ch)

[www.twitter.com/tcs\\_suisse](https://www.twitter.com/tcs_suisse)

[www.youtube.com/tcs](https://www.youtube.com/tcs)

Edition 2019



Fonds für Verkehrssicherheit  
Fonds de sécurité routière  
Fondo di sicurezza stradale

