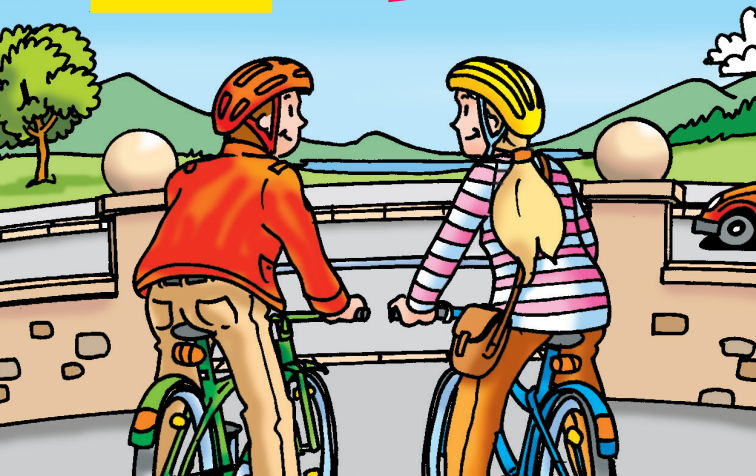




Pedalare, pedalare!

**Sicurezza
stradale**

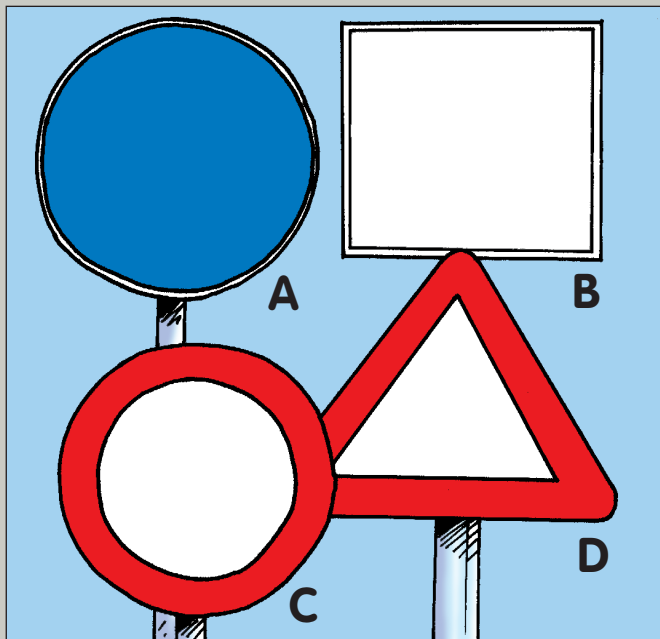
www.tcs-biciquiz.ch



Pedalare, pedalare!

Gioco di domande - risposte

Puoi giocare da solo o in gruppo.
Le regole del gioco le decidi tu.



Qui vedi diverse forme di segnali. Quale di queste rappresenta un divieto?

1

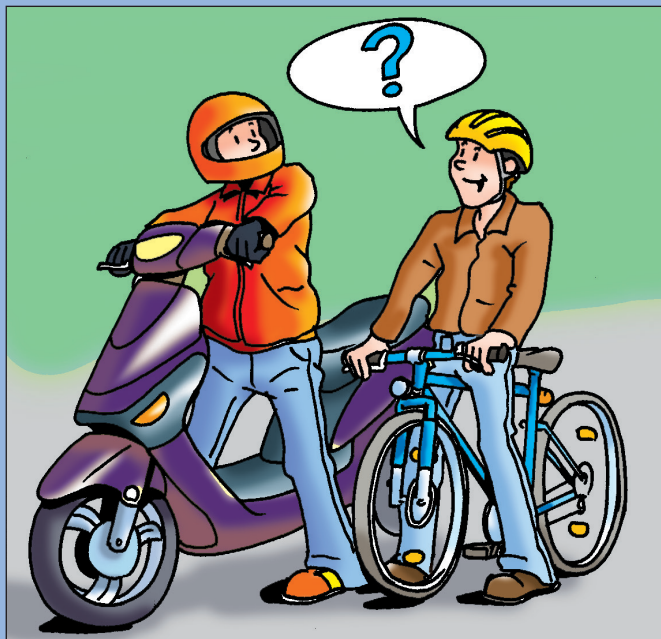
C

→ **Divieto**

Segnale blu rotondo → Prescrizione

Segnali rettangolari → Indicazione

Segnali triangolari → Pericolo

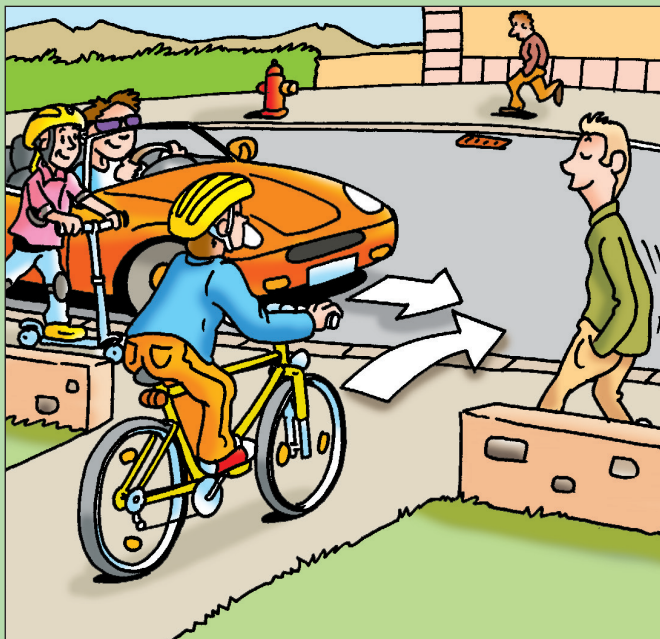


Puoi farti trainare o spingere in bicicletta?

2

No

Tale comportamento è vietato
ed ha già provocato gravi incidenti.

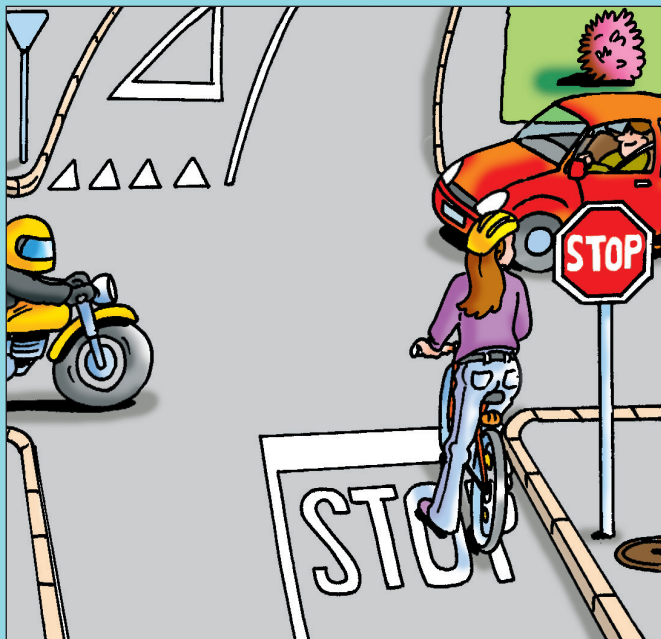


Chi ha la precedenza?

3

L'auto e tutti quelli che si trovano sul marciapiede

Quando entri sulla strada, devi dare la precedenza agli altri utenti.

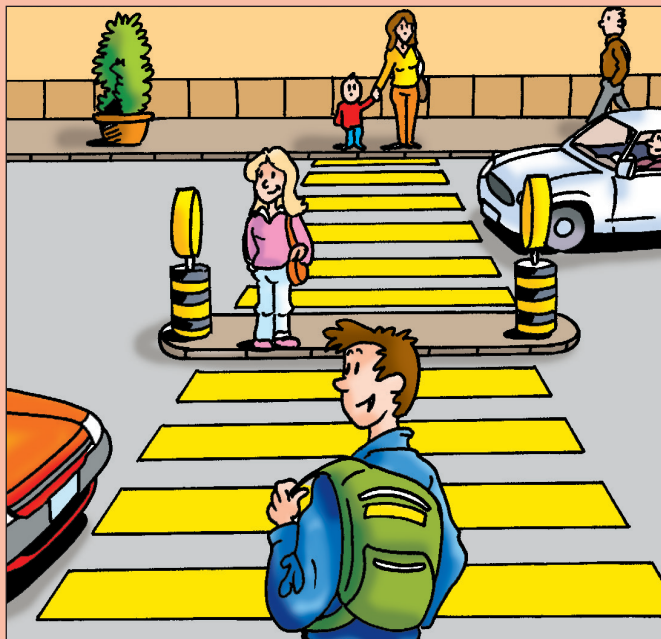


Chi ha la precedenza?

4

Il ciclomotore e l'auto

Con il segnale «Stop» devi fermarti completamente (piede a terra) e dare la precedenza ai veicoli provenienti da destra e da sinistra.

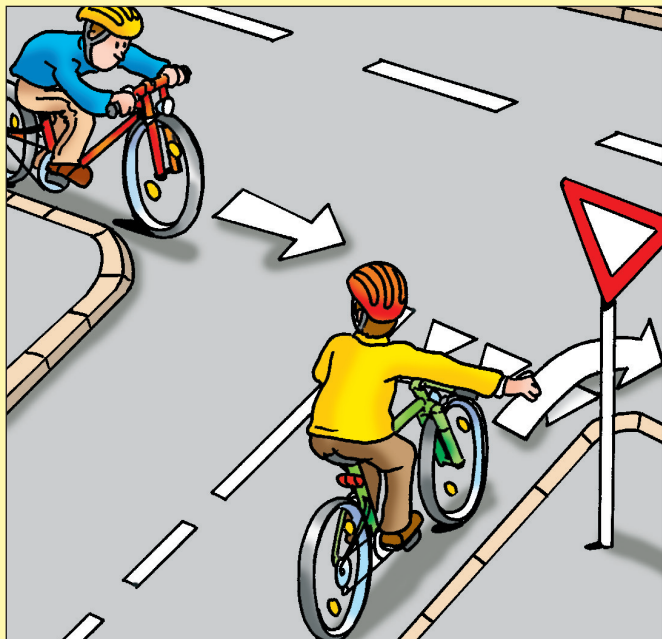


I bambini si comportano correttamente?

5

Si

Devi fermarti ancora sull'isola
centrale e nuovamente «aspettare,
guardare ed ascoltare, attraversare».

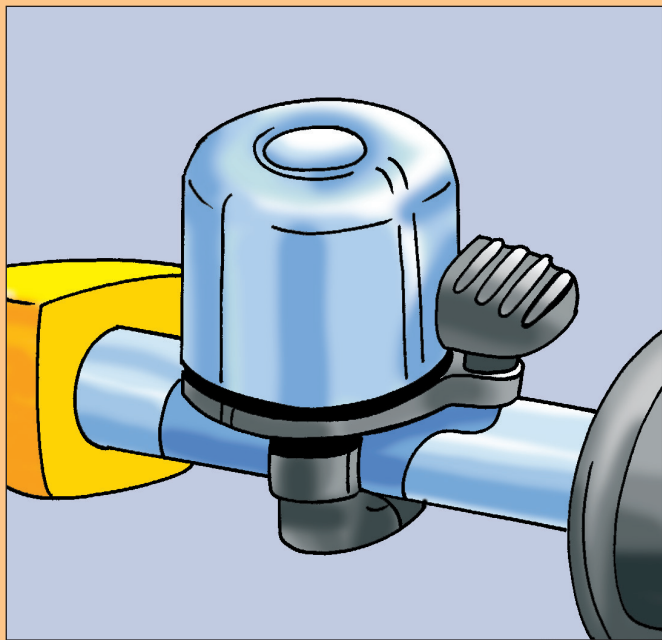


Chi ha la precedenza?

6

Il ciclista che arriva da sinistra

Con il segnale «Dare precedenza» devi dare la precedenza ai veicoli che arrivano da destra e da sinistra (strada trasversale).

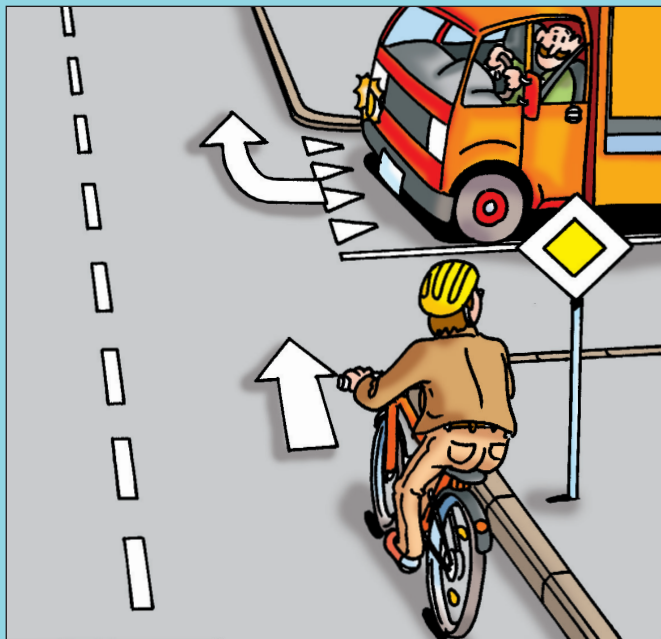


La tua bicicletta dev'essere provvista di
un campanello?

7

No

Tuttavia, il campanello ti permette di avvertire gli altri utenti di un pericolo.



Chi ha la precedenza?

8

Il ciclista

Con il segnale «Strada principale»
hai la precedenza.

I veicoli provenienti da destra e da
sinistra devono aspettare.

**Prudenza: Non dare mai per
scontato che si fermino !**

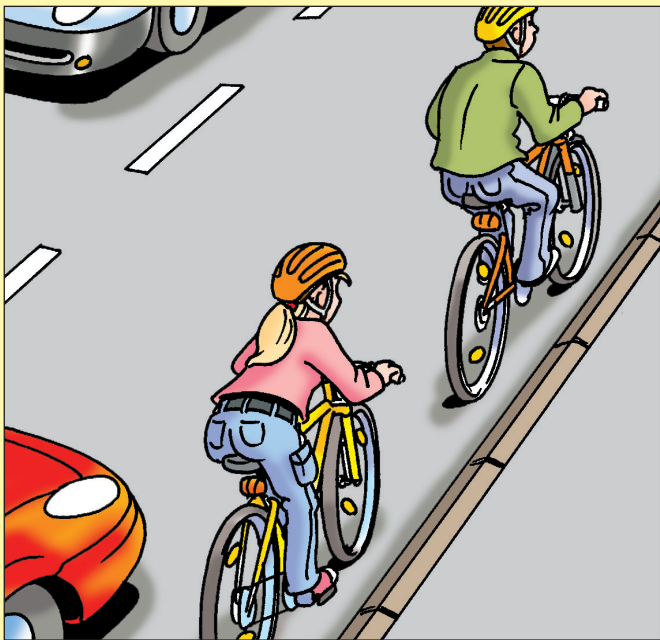


Puoi ascoltare la musica in bicicletta?

9

No

Anche in bicicletta, devi poter
sentire tutti gli altri.

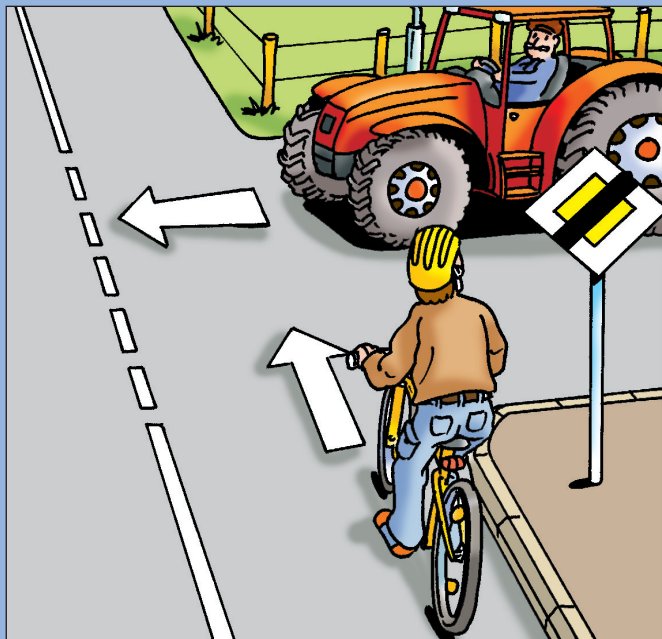


I ciclisti si comportano correttamente?

10

Sì

Devono circolare uno dietro l'altro e mantenere una distanza sufficiente.



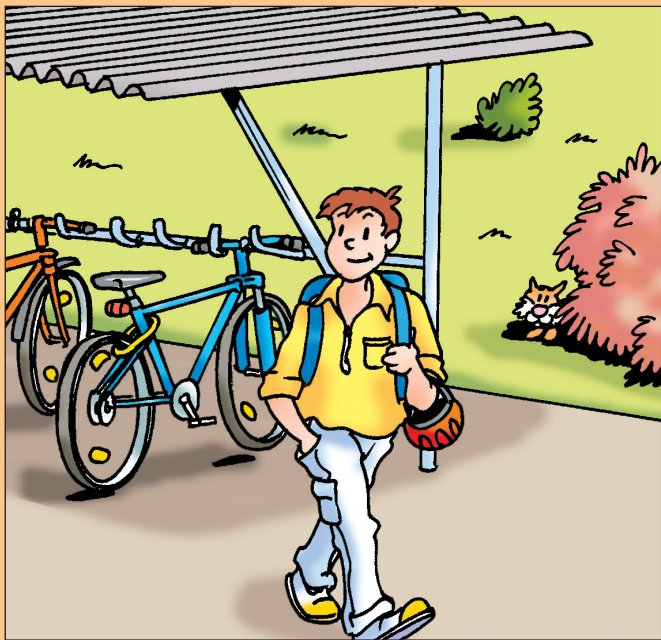
Chi ha la precedenza?

11

Il trattore

Il segnale si chiama «Fine della strada principale».

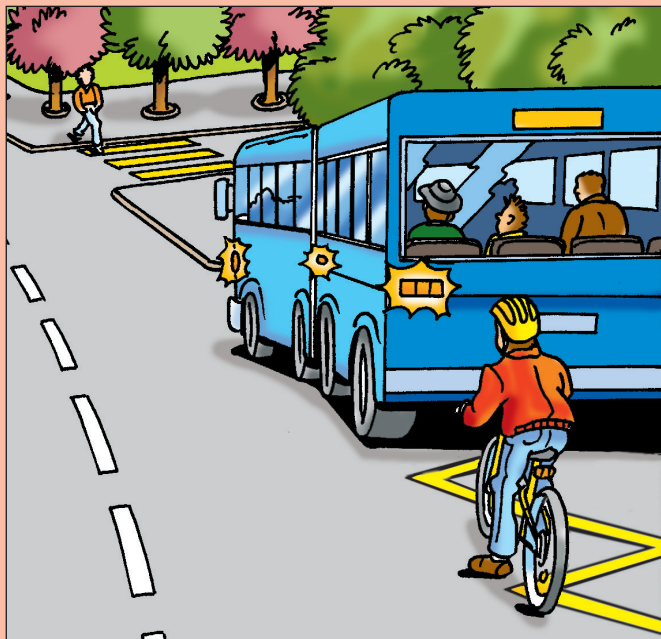
Dopo questo segnale devi dare la precedenza ai veicoli provenienti da destra.



Parcheggi la tua bici nelle apposite strutture porta-biciclette. Cosa fai prima di andartene? **12**

Metto sempre il lucchetto alla bicicletta.

Se viene rubata una bicicletta che non è stata chiusa con il lucchetto, l'assicurazione non è tenuta a pagare.

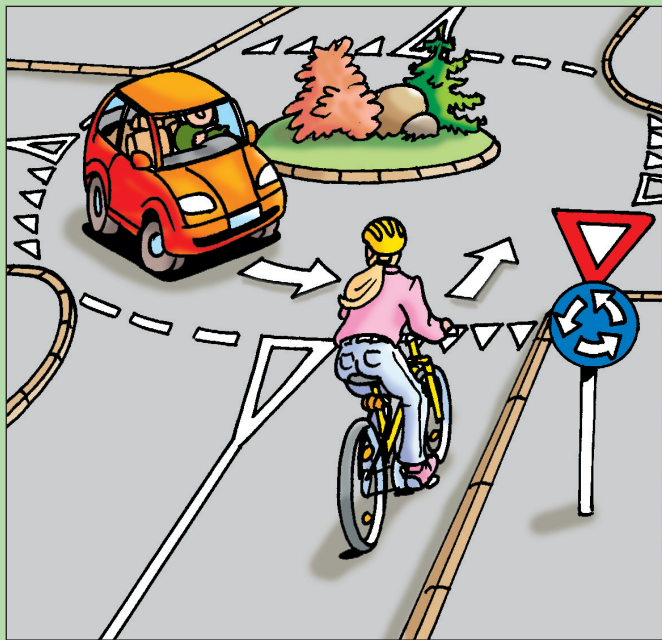


Il ciclista può sorpassare l'autobus?

13

No

L'autobus ha messo la freccia a sinistra e stà ripartendo.
Devi dargli la precedenza.

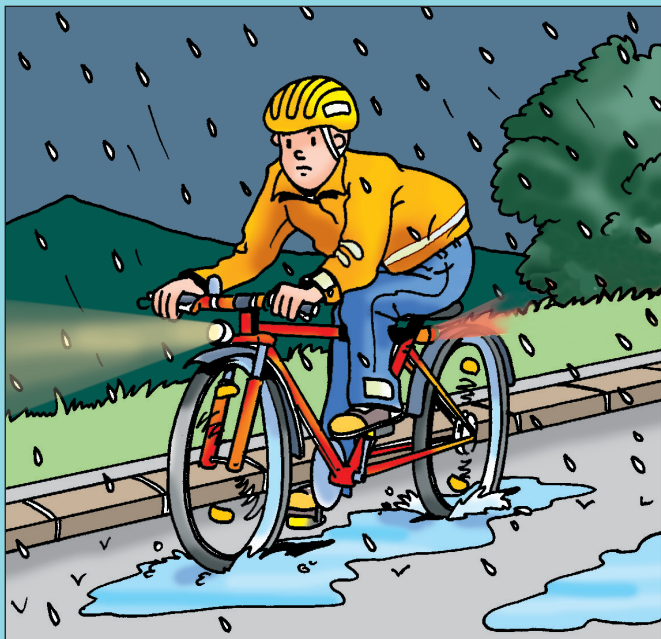


Chi ha la precedenza?

14

L'auto

Prima di entrare nella rotatoria,
devi dare la precedenza ai veicoli
che arrivano da sinistra.



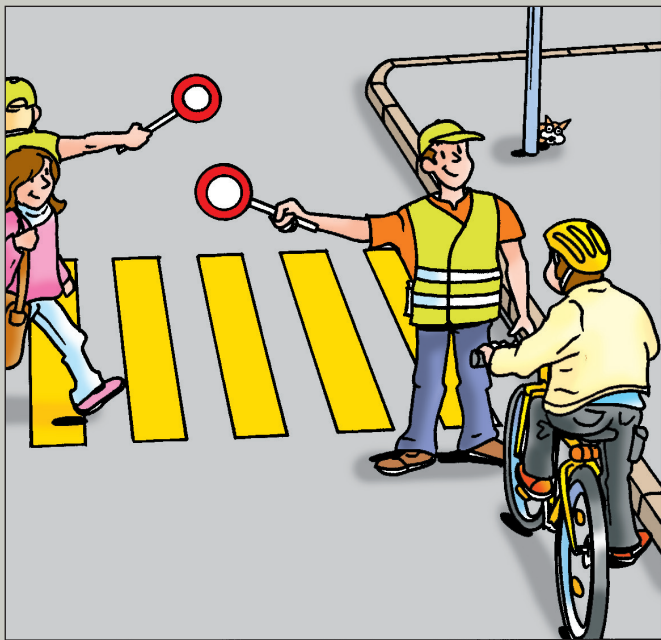
Cosa indossi per essere ben visibile
nel traffico?

15

Indosso abiti chiari.

L'ideale sono abiti con inserti in tessuto rifrangente.

Indossando abiti scuri, rischi di non essere visto.

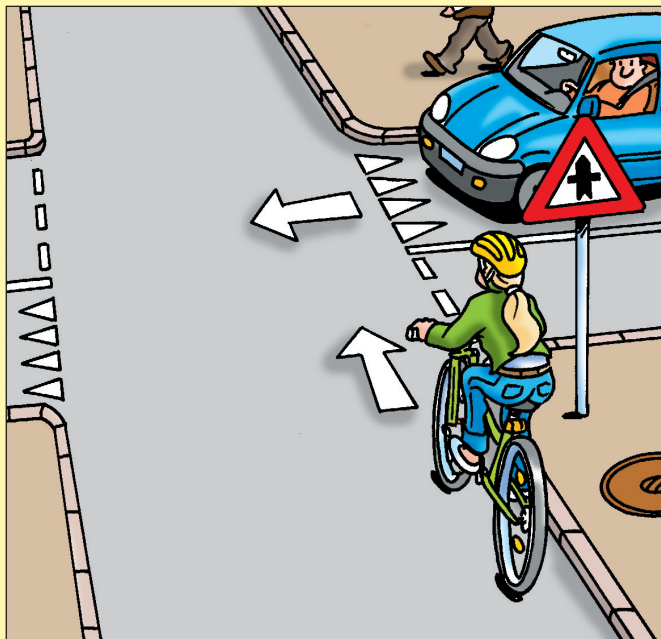


Quando sei in bicicletta, devi anche seguire le indicazioni dei pattugliatori scolastici?

16

Si

Oltre ai segnali della polizia, devi rispettare anche quelli fatti dagli ausiliari (vigili del fuoco, militari, funzionari doganali, pattugliatori scolastici, operai presso i cantieri, personale addetto alla sicurezza sul luogo di un incidente ecc.).



Chi ha la precedenza?

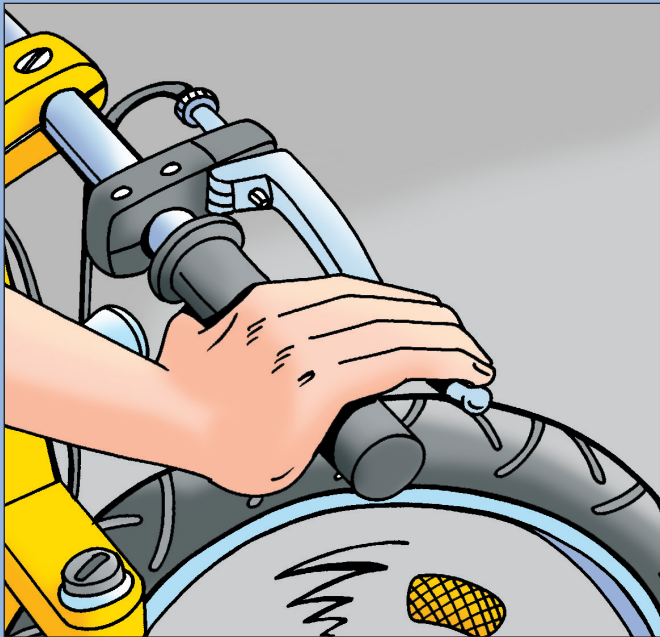
17

La ciclista

Il segnale si chiama «Intersezione con strada senza precedenza».

Dopo questo segnale hai la precedenza. I veicoli provenienti da destra e sinistra devono aspettare.

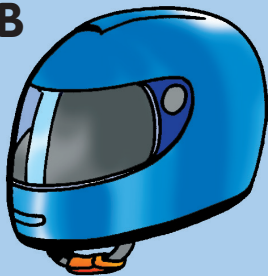
Prudenza: Non dare mai per scontato che si fermino!



Se i freni non funzionano bene, puoi andare in bicicletta?

No

I freni sono molto importanti per la tua sicurezza e quella degli altri. Devono sempre essere in buono stato.

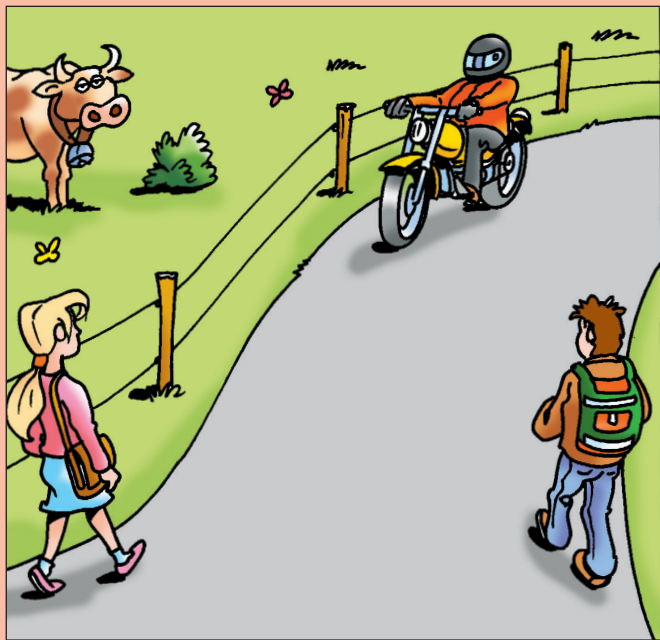
A**B****C****D**

Qual'è il casco per la bicicletta?

Il casco A

Le persone intelligenti si proteggono e hanno un aspetto ancora più sportivo!

In caso d'incidente, il ciclista senza casco, rischia gravi traumi cranici con danni permanenti.

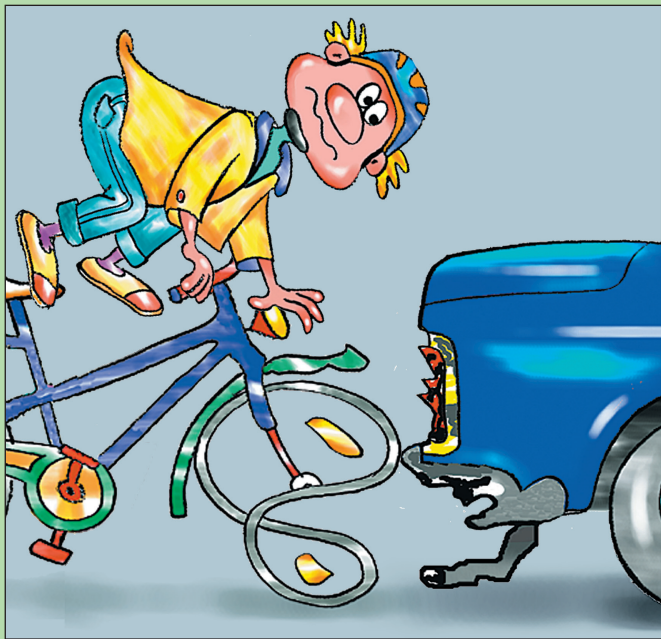


Chi cammina sul lato giusto?

20

La ragazza

In assenza di un marciapiede,
cammina sulla sinistra.
Così vedi il pericolo.



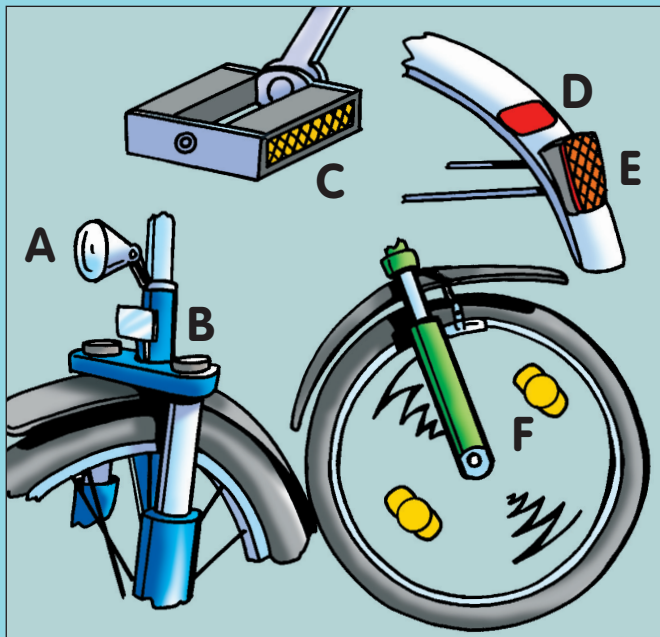
Quale **assicurazione** paga se con la tua bicicletta procuri un danno ad altri?

21

Cassa malati

Mobili domestica

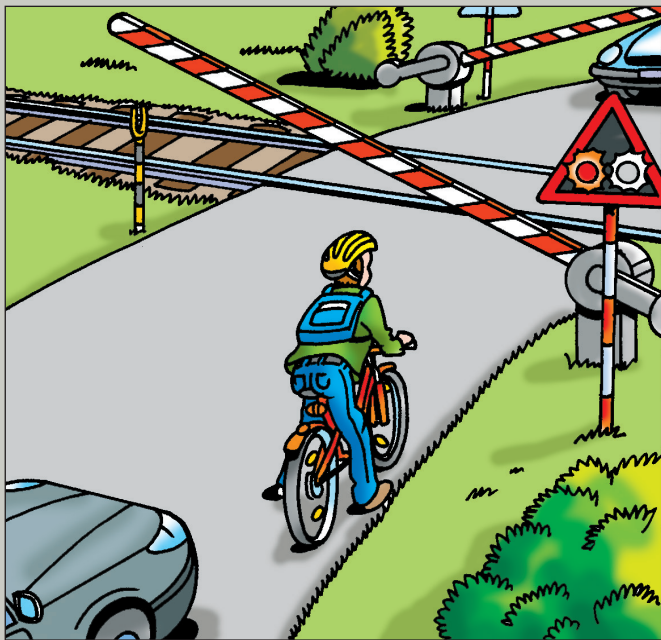
Responsabilità civile privata



Quali di queste parti sono importanti affinché la tua bicicletta possa essere vista chiaramente in caso di scarsa visibilità? **22**

Tutti e sei

- A → luce anteriore bianca
- B → catarifrangente anteriore bianco
- C → pedali con catarifrangenti
- D → catarifrangente posteriore rosso
- E → luce posteriore rossa
- F → catarifrangenti sui raggi

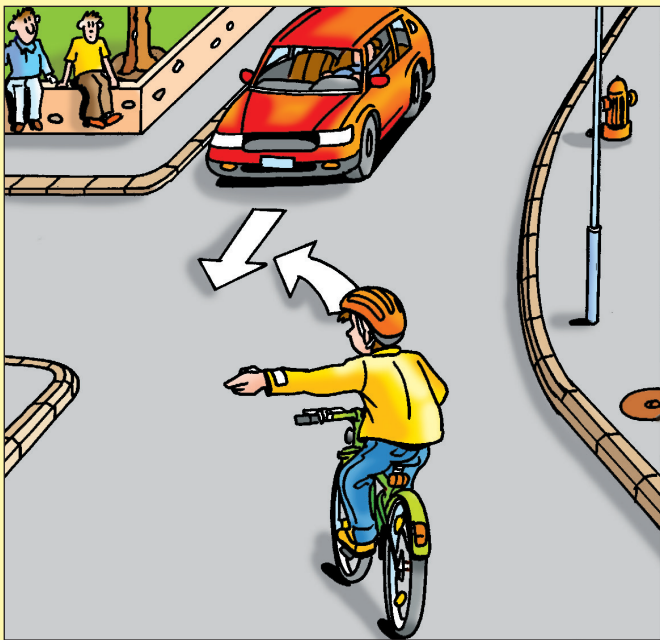


Al passaggio a livello la luce lampeggia.
Come ti comporti?

23

**Mi fermo ed aspetto
finché smette di
lampeggiare.**

Finché la luce lampeggia, può
arrivare un treno!

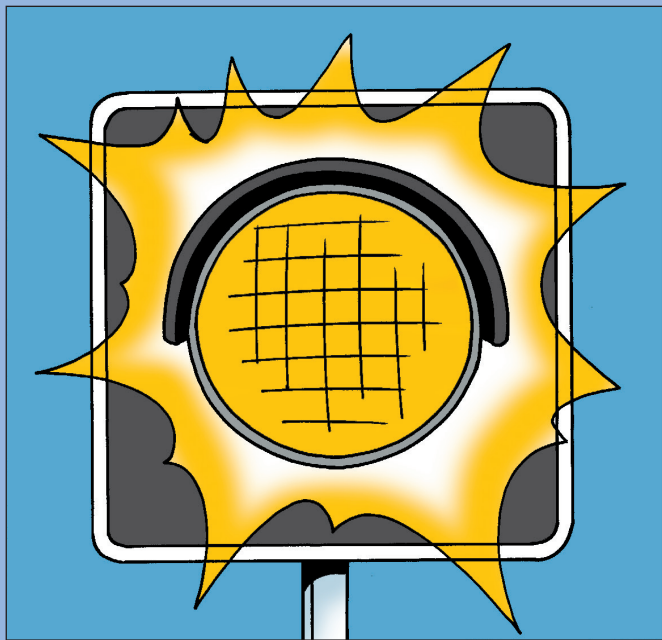


Chi ha la precedenza in questa situazione?

24

L'auto

Quando vuoi svoltare a sinistra, devi lasciare la precedenza ai veicoli che ti vengono incontro (traffico in senso inverso).

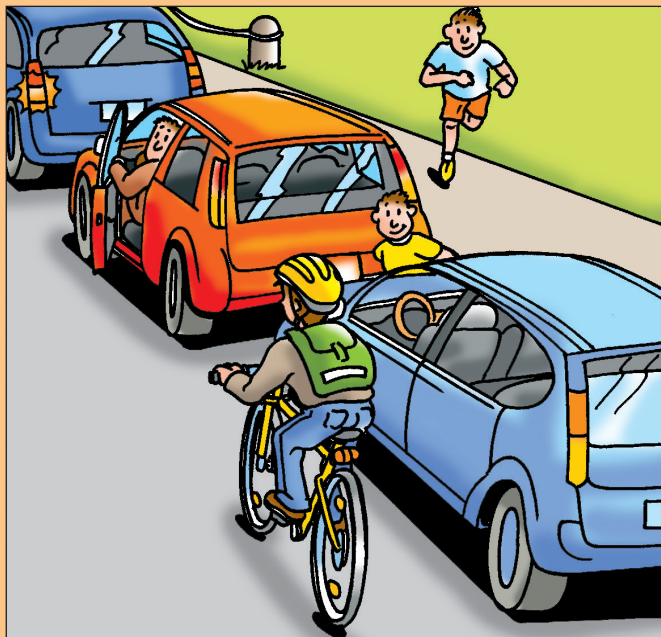


Cosa significa una luce gialla lampeggiante?

25

Pericolo

Devi fare molta attenzione.

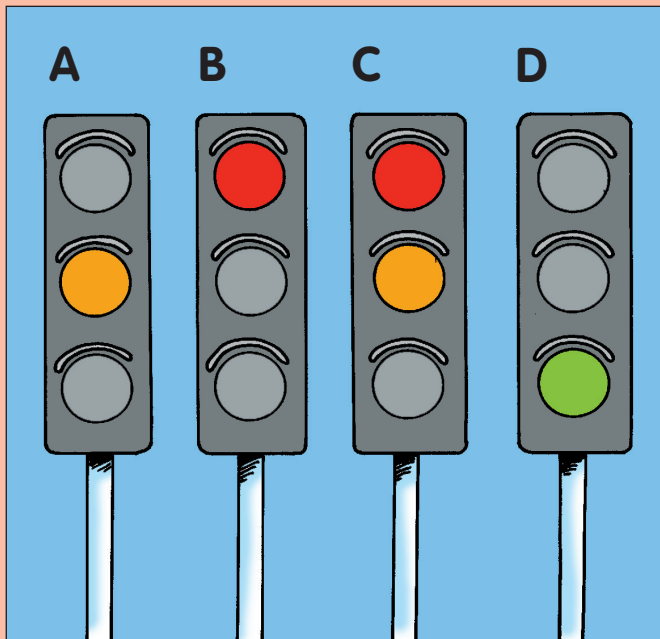


Quali pericoli vedi?

26

Evito di passare troppo vicino alle auto e viaggio prudentemente.

La portiera di un'auto potrebbe aprirsi o dei bambini potrebbero correre sulla carreggiata.

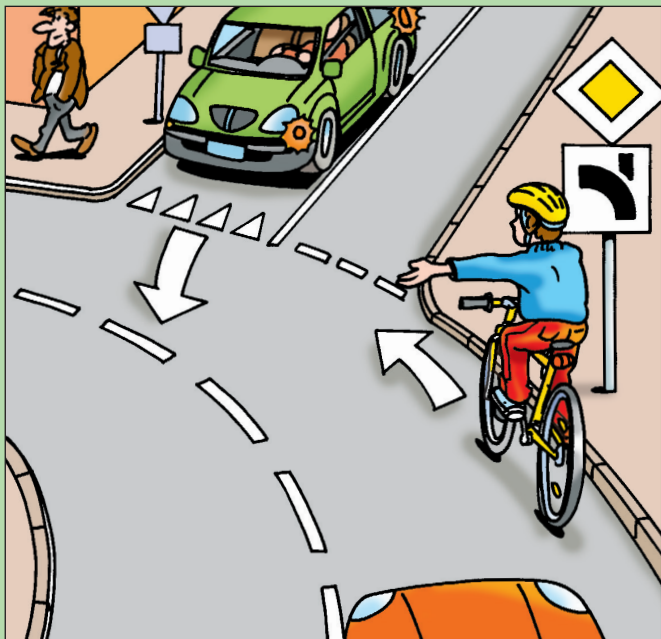


Con quale di questi segnali luminosi non puoi circolare?

27

Con A, B e C

- A → sta per diventare rosso, devi fermarti.
- B → rosso, devi fermarti e aspettare.
- C → sta per diventare verde, tuttavia non puoi ancora partire.
- D → verde, puoi passare.



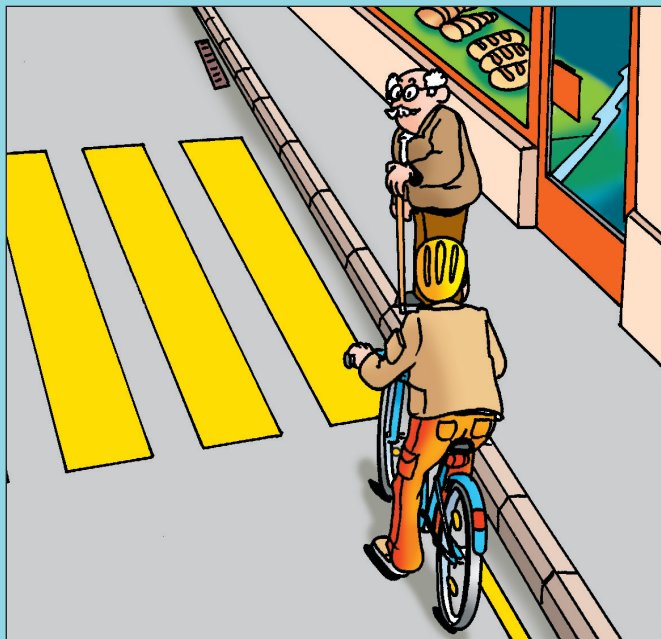
Se prosegui sulla strada principale,
devi fare un segno con il braccio?

28

Sì

Ogni cambiamento di direzione
dev'essere segnalato.

**Gli altri devono sapere che rimani
sulla strada principale quando
questa cambia direzione.**

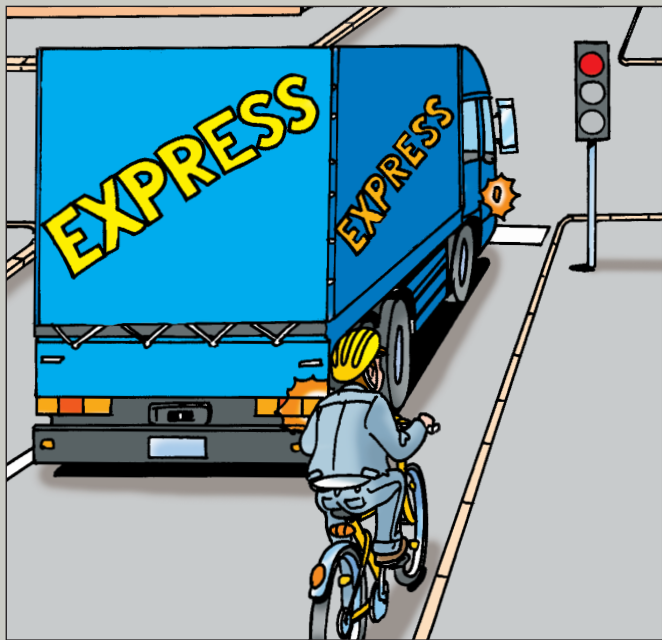


In questo caso devi fermarti?

29

Sì

Devo lasciare la precedenza ai
pedoni.



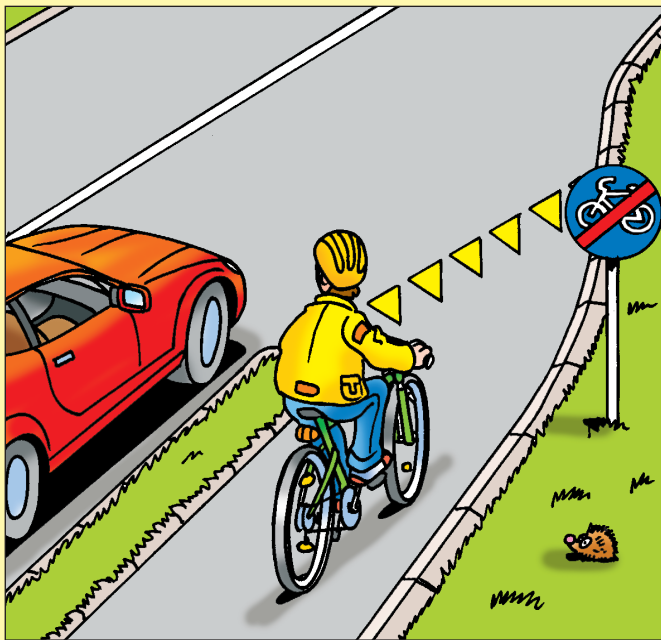
Puoi avanzare sulla destra del camion?

30

No

Devi aspettare dietro il camion a destra!

A causa dell'angolo morto, il conducente potrebbe non vederti nello specchietto retrovisore.



In questa situazione hai la precedenza?

31

No

Quando abbandoni la ciclopista,
devi lasciar passare i veicoli sulla
strada.



È notte e la tua bicicletta non ha le luci.
Hai diritto di circolare?

No

In caso di cattiva visibilità (di notte, all'imbrunire, con brutto tempo o nelle gallerie) devi accendere le luci.

Secondo il detto

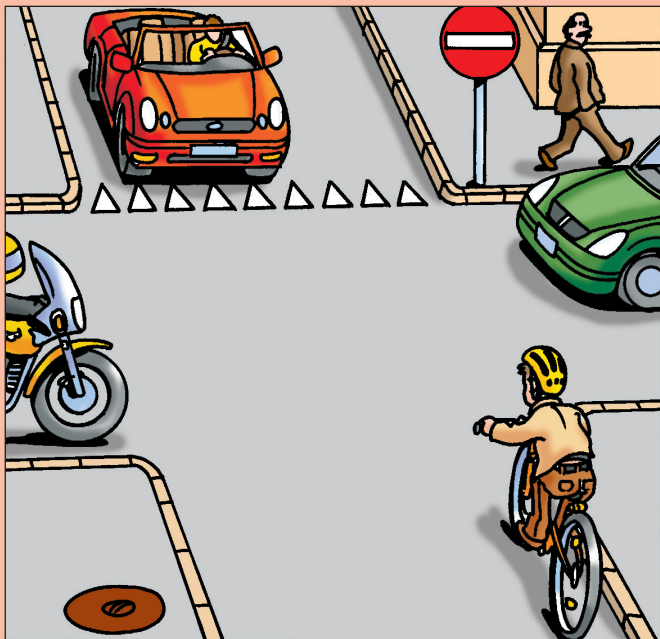
«vedere ed essere visto».



Come reagisci in questo caso?

**Rallento, mi tengo
pronto a frenare e
avviso i bambini con il
campanello della bici.**

**Spesso, quando giocano,
i bambini non fanno attenzione
al traffico.**



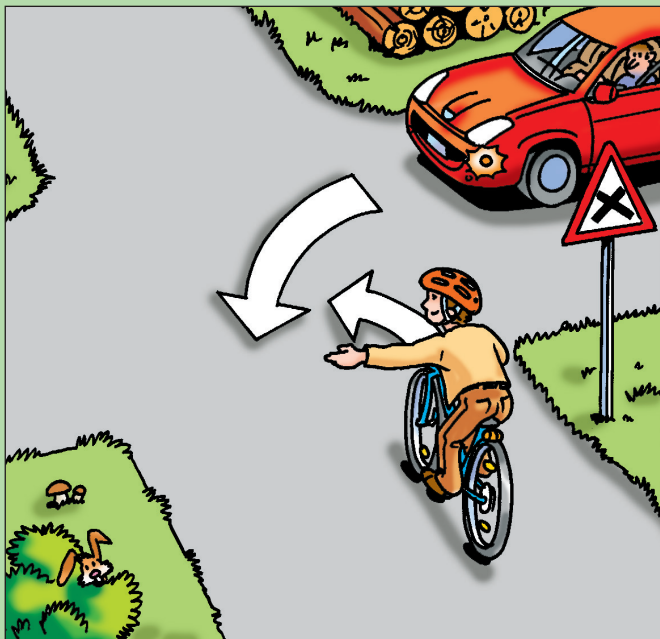
Il ciclista può proseguire dritto?

34

No

Il segnale si chiama «Divieto di accesso».

Salvo eccezioni espressamente indicate, non puoi entrare in questa strada.



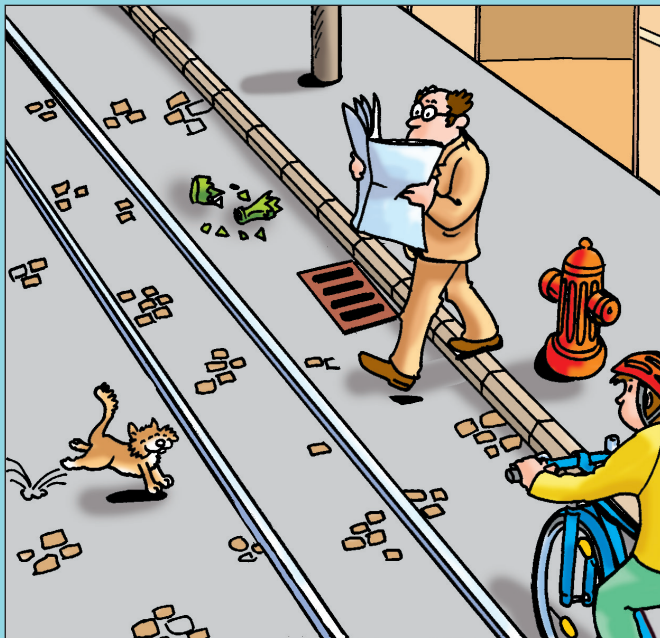
Chi ha la precedenza?

35

L'auto

Il segnale si chiama «Intersezione con precedenza da destra».

Indica che i veicoli provenienti da destra hanno la precedenza.



Che pericoli vedi in questa situazione?

36

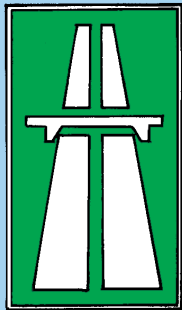
Bordo del marciapiede: non circolare troppo vicino!

Pedone e Gatto: frena!

Binari del tram: scivolosi, la ruota può entrare nei binari.

Vetri rotti: evitali! Ma prima: guarda dietro e segnala con il braccio!

Tombino: scivoloso! Evitalo.

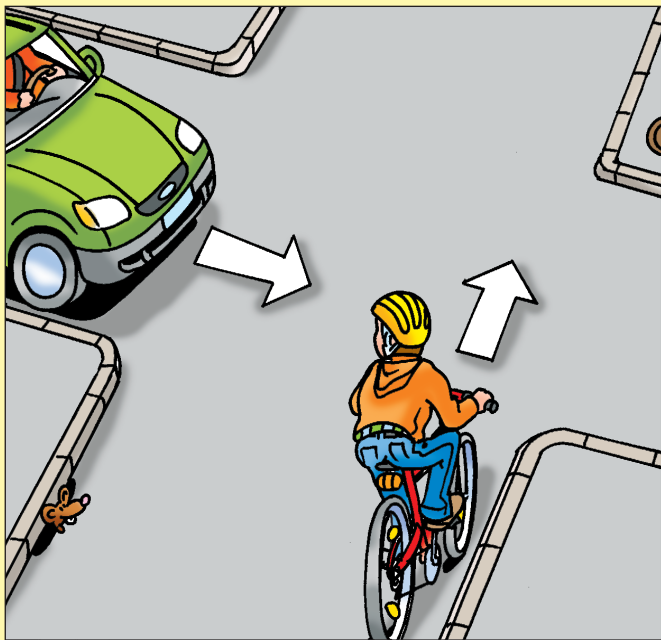
A**B****D****C**

Con quale segnale ti è permesso circolare in bicicletta?

37

Con nessuno di questi segnali

- A → Zona pedonale
- B → Strada per cavalli da sella
- C → Strada pedonale
- D → Autostrada



Chi deve aspettare?

L'auto

Senza segnaletica, vale la precedenza da destra. L'auto arriva da sinistra e deve lasciar passare il ciclista.

Prudenza: non dare mai per scontato che tutti si comportino correttamente!



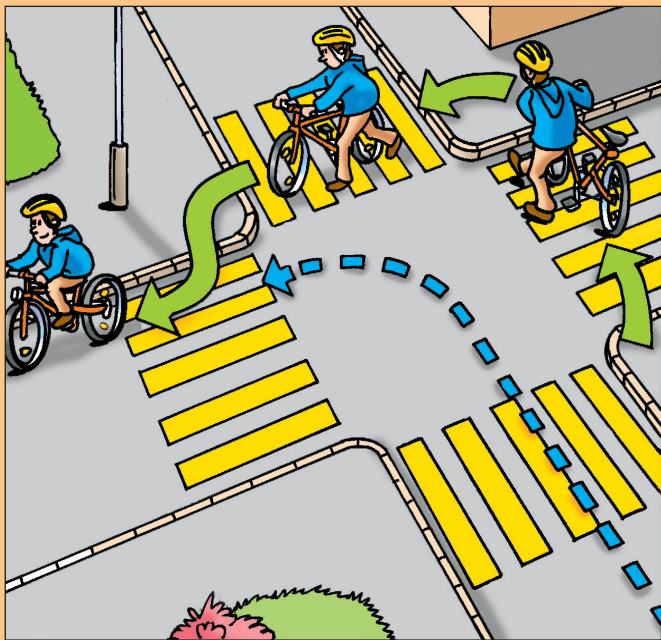
Qual è il numero d'emergenza della polizia?

39

Il numero d'emergenza della polizia è il 117.

118 → Vigili del fuoco

144 → Ambulanza



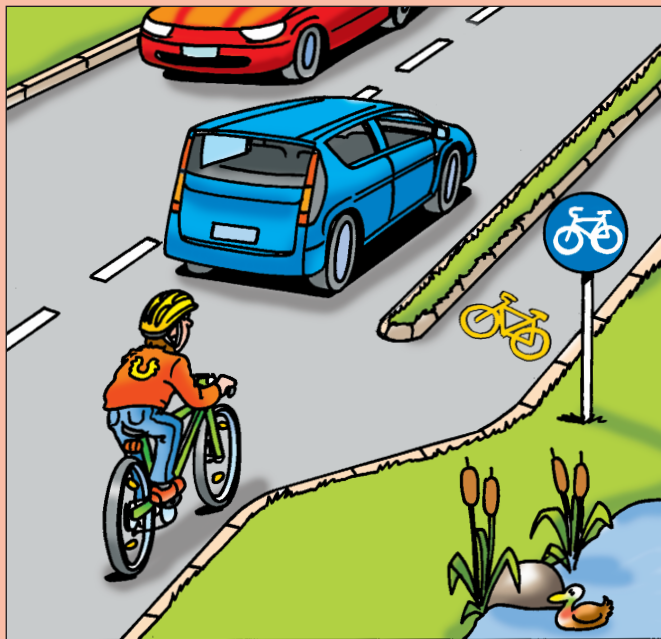
Hai il diritto d'utilizzare i passaggi
pedonali con la bicicletta?

40

Sì

Ma devi scendere dalla bici e
spingerla.

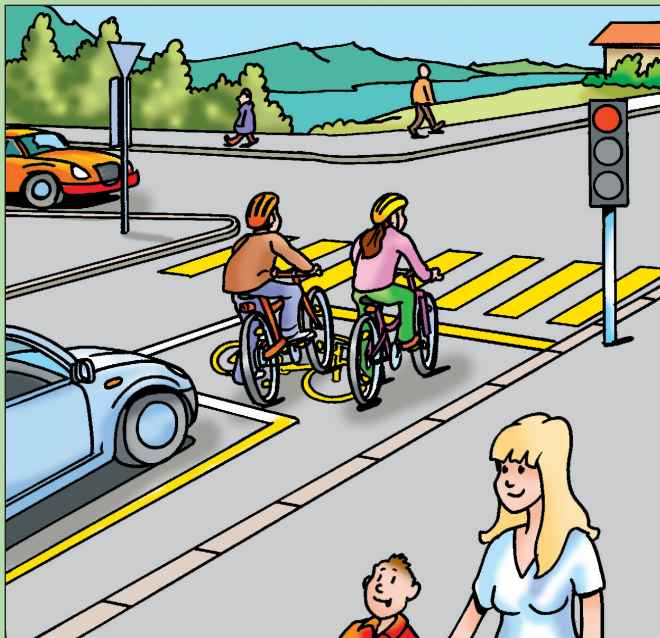
**Fai attenzione a non ostacolare
i pedoni!**



Cosa significa questo segnale?

Il segnale significa «Ciclopista».

I ciclisti e ciclomotoristi devono utilizzare la ciclopista.



In questo caso i ciclisti possono aspettare davanti alle macchine?

42

Si

Con la segnaletica «Corsia ciclabile allargata» puoi posizionarti **eccezionalmente** davanti alle macchine. Non appena il semaforo diventa verde, devi ripartire immediatamente!

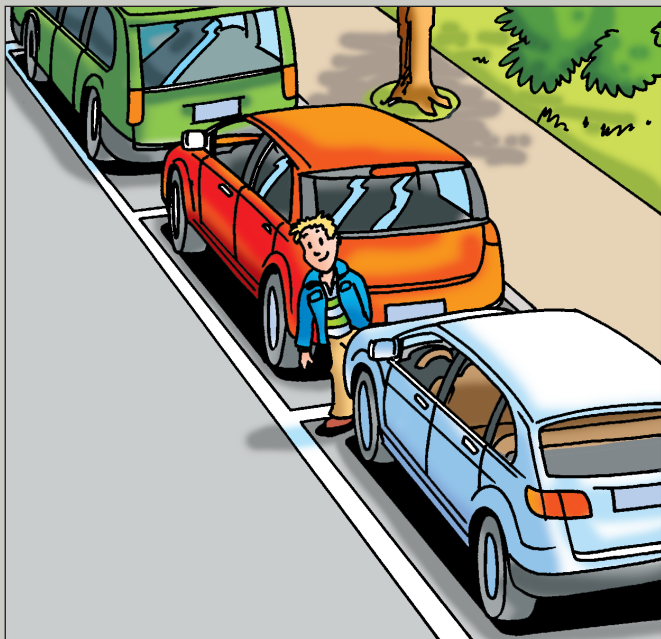


Puoi viaggiare come vuoi nella natura?

No

Puoi circolare solo sulle strade e piste autorizzate.

Anche in bicicletta puoi arrecare danno alla natura e agli animali !



Il ragazzo deve attraversare la strada fra le auto parcheggiate. Lo fa correttamente?

44

Sì

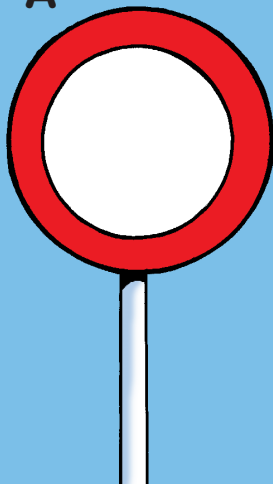
Devi avanzare con prudenza fino al limite delle auto parcheggiate.

Fermati, guarda ed ascolta.

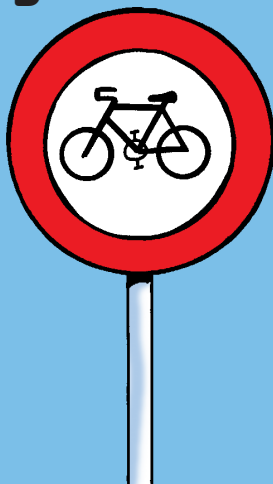
Attraversa solo se la strada è libera.

Se è possibile, evita queste situazioni.

A



B

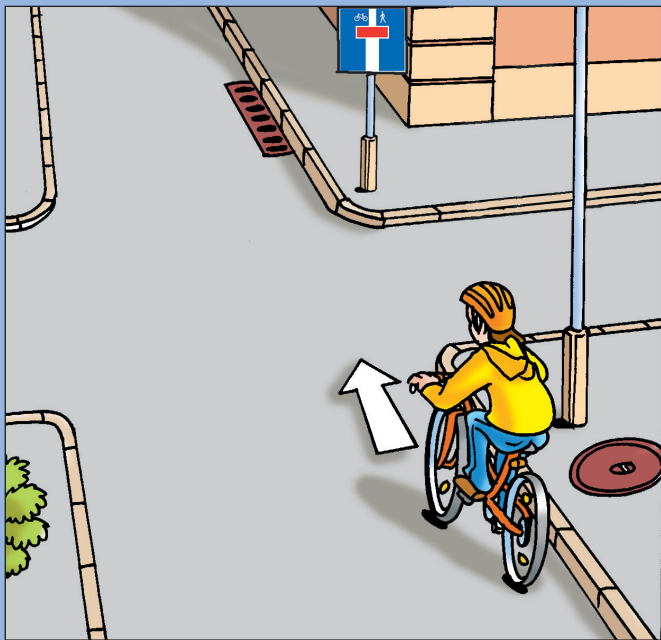


Se sei in bicicletta, come ti comporti
dopo questi segnali?

45

Spingo la bicicletta.

- A → Divieto generale di circolazione nelle due direzioni
- B → Divieto di circolazione per i velocipedi ed i ciclomotori

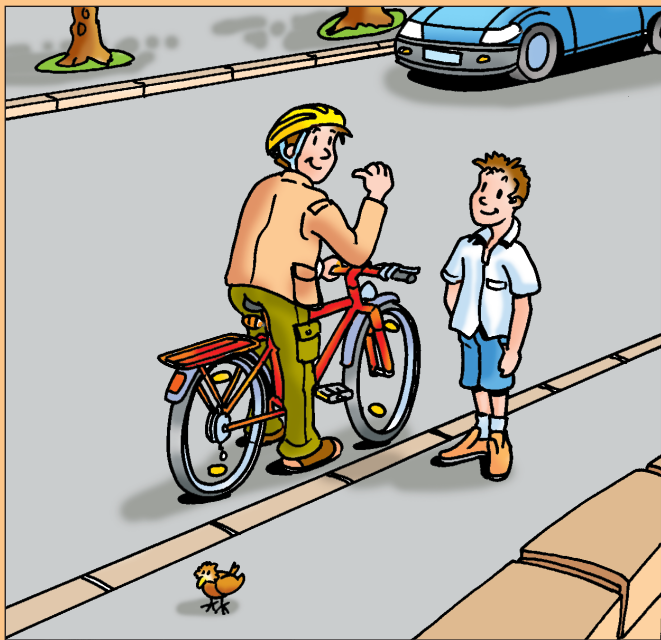


Il ciclista può continuare ad andare dritto?

46

Sì

Il cartello indica una strada senza uscita ad eccezione di pedoni e ciclisti.



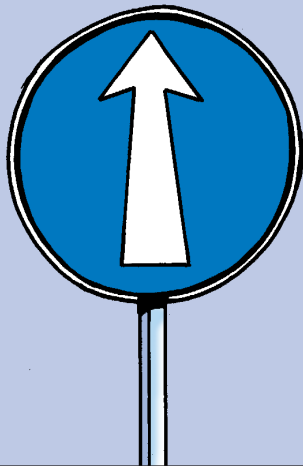
Un compagno ti chiede di portarlo sul portapacchi della sua bici. Puoi farlo?

47

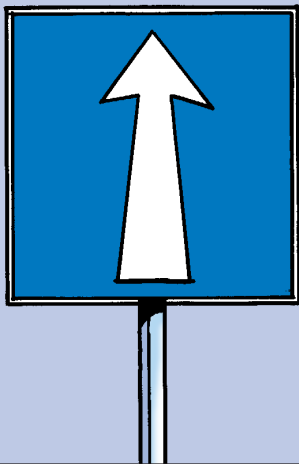
No

È vietato dalla legge ed è pericoloso.

A



B



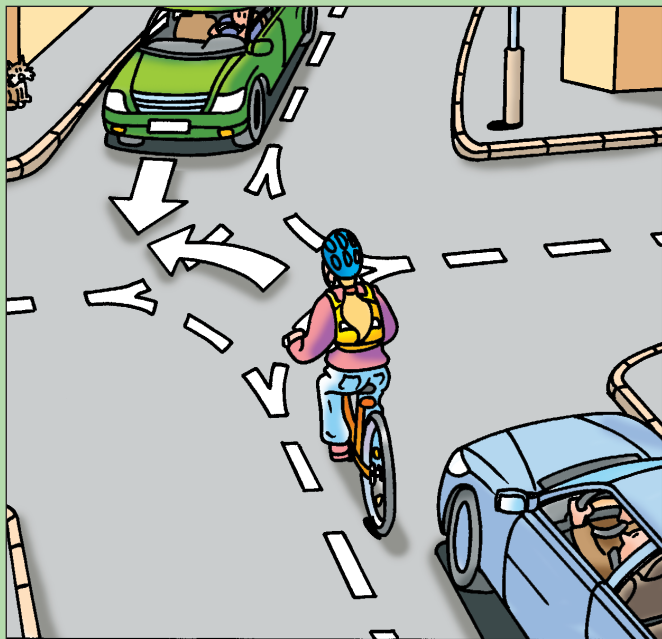
Dopo quale segnale non ci sono più
veicoli che ti vengono incontro?

48

Dopo il segnale B

Significa «Senso unico». Qui non c'è traffico in senso inverso.

A → significa circolare dritto, ci può essere traffico in senso inverso.

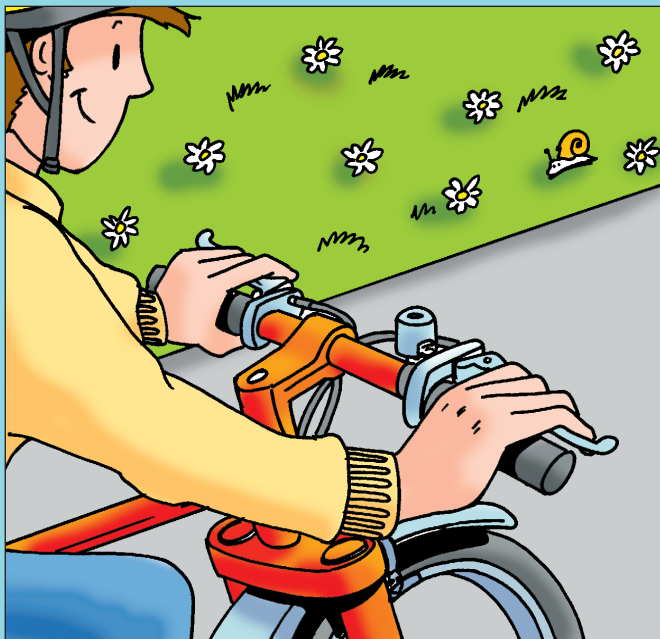


La ciclista esegue la preselezione
in modo corretto?

49

Sì

Non dimenticare che quando svolti a sinistra, il traffico in senso inverso ha la precedenza.

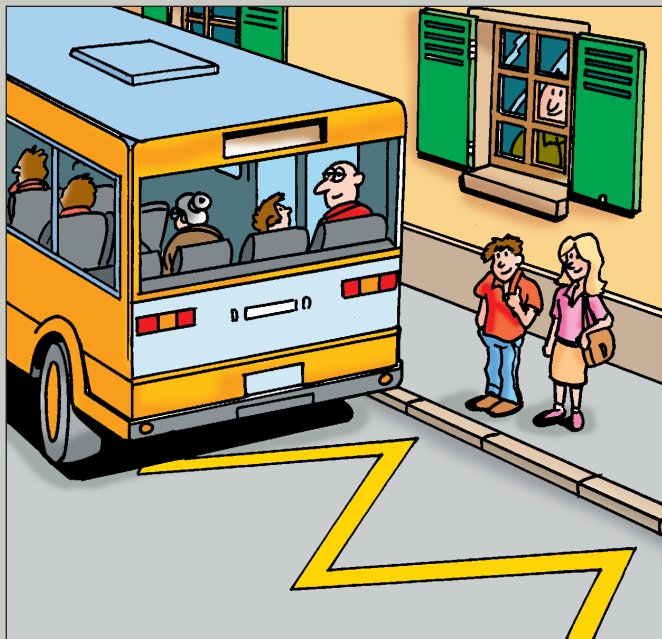


Quando hai il diritto di tenere il manubrio della bicicletta con una mano sola?

50

Solo quando faccio un segno con il braccio per indicare un cambiamento di direzione

Esempio: preselezione per svoltare a sinistra, a destra o per evitare ostacoli.

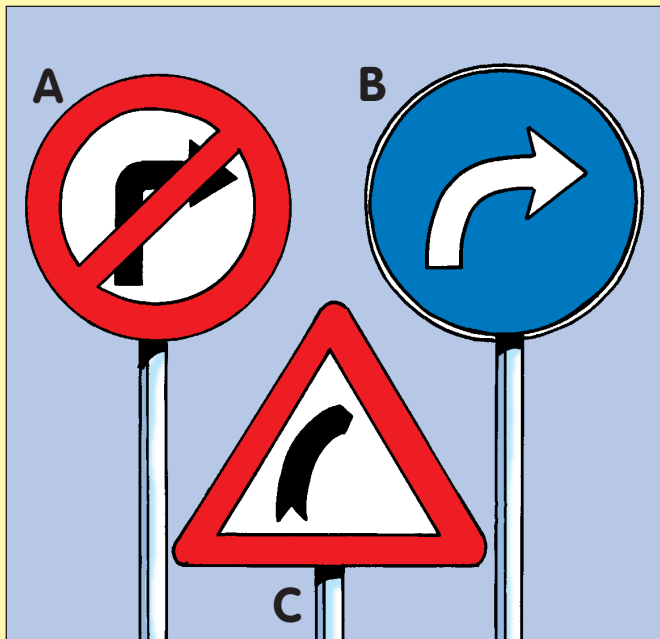


I bambini si comportano in modo corretto?

51

Si

Prima di attraversare la strada
aspetta sempre che l'autobus sia
partito vedere meglio la strada.



Dopo quale segnale non è permesso
svoltare a destra?

52

Il segnale A

Significa «Divieto di svoltare a destra».

B → Svoltare a destra (prescrizione)

C → Curva a destra (pericolo)

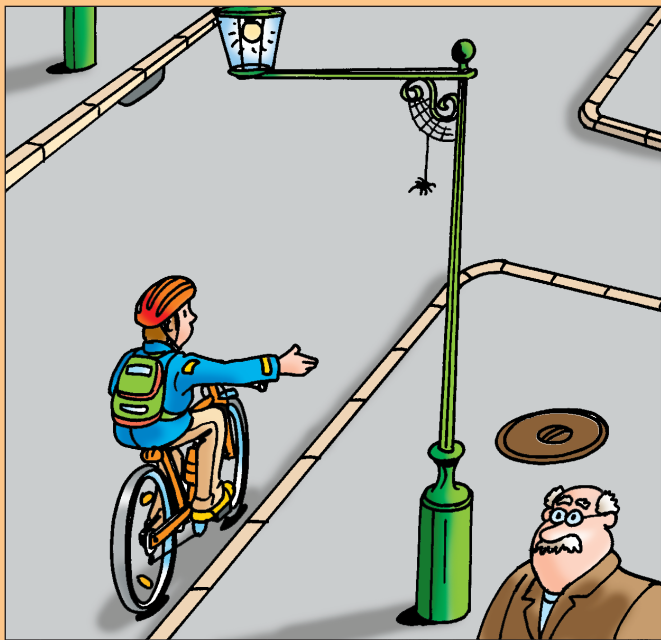


Vuoi proseguire. Come ti comporti in questa situazione?

53

**Per prima cosa guardo
indietro poi, faccio un
segno con il braccio
ben visibile.**

Attenzione al traffico in senso
inverso, ha la precedenza.
Fai attenzione quando passi
accanto a dei camion!



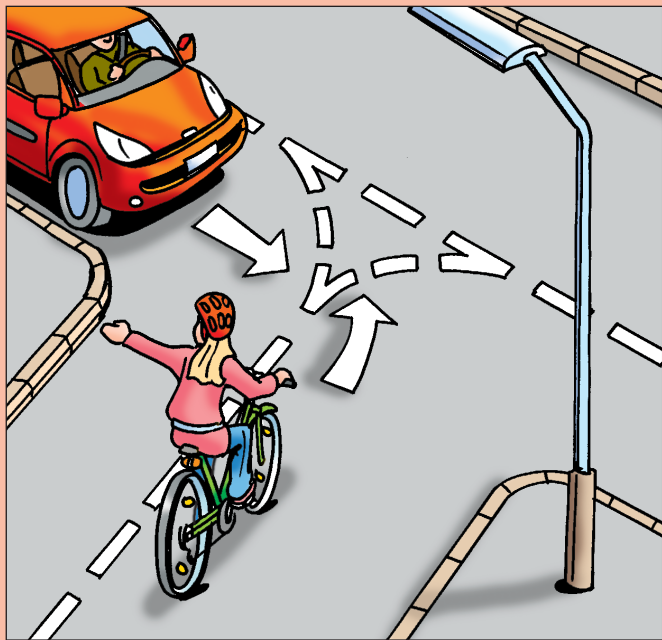
Devi fare un segno ben visibile con il braccio quando svolti a destra?

54

Si

Ogni cambiamento di direzione
dev'essere segnalato.

In tal modo, tutti sapranno cos'hai
intenzione di fare.

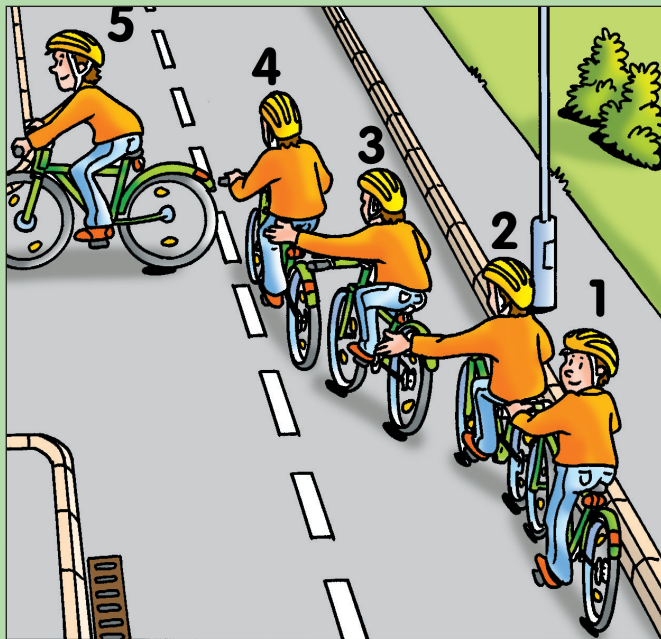


Chi ha la precedenza?

La ciclista

Siccome non c'è nessun segnale
vale la precedenza da destra.
L'auto arriva da sinistra e deve
fermarsi.

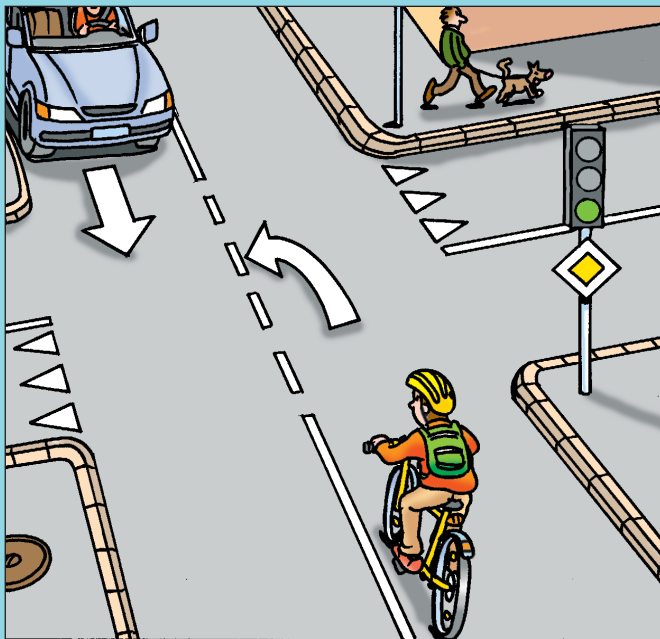
**Cerca comunque di essere
prudente e non dare mai per
scontato che tutti si comportino
correttamente!**



Vuoi svoltare a sinistra, come ti comporti
in questa situazione?

56

- 1 → Guardo indietro.**
- 2 → Segnalo chiaramente con il braccio.**
- 3 → Mi dirigo verso il centro della carreggiata.**
- 4 → Rispetto le precedenza (traffico in senso inverso).**
- 5 → Svolto, senza tagliare la curva.**

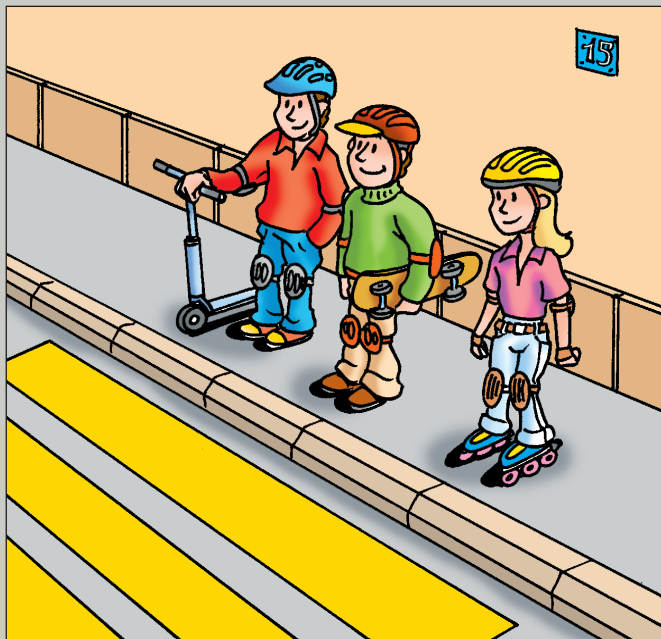


Chi ha la precedenza?

57

L'auto

Quando è verde (senza freccia) e che vuoi svoltare a sinistra, devi dare la precedenza al traffico in senso inverso.



I bambini si comportano correttamente?

58

Sì

Quando si attraversa con il monopattino, lo skateboard o con i pattini a rotelle, devi seguire le stesse regole di quando sei a piedi. Fermati prima di attraversare la strada:

«Aspetta, guarda ed ascolta, attraversa».

Sul marciapiede devi essere rispettoso e dare la precedenza ai pedoni.



In bicicletta devi segnalare con il braccio prima di uscire dalla rotatoria?

59

Si

Prima di lasciare la rotatoria devi segnalare chiaramente con il braccio verso destra. In tal modo, gli altri sapranno cos'hai intenzione di fare.

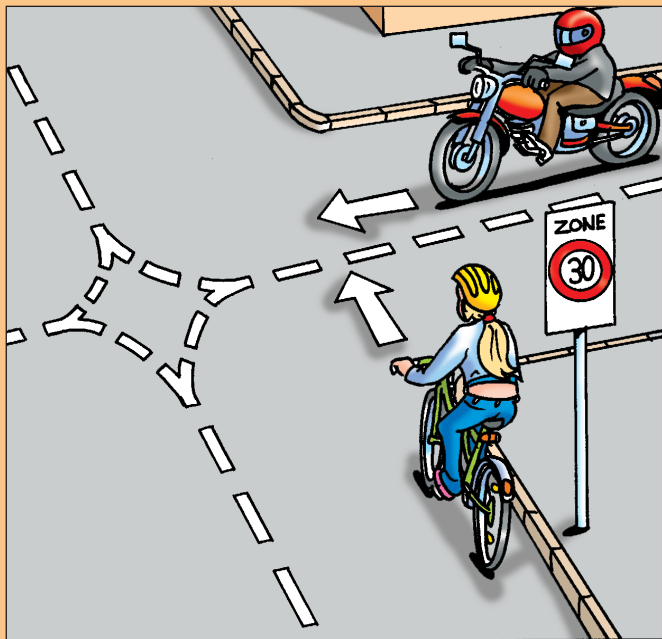
Nelle rotatorie se non esci alla prima uscita, puoi circolare al centro della carreggiata.

- freni,
- catarifrangenti anteriori, posteriori e sui pedali.

Il campanello non è obbligatorio, ma vivamente consigliato.

Fai anche attenzione che le gomme siano in buono stato!

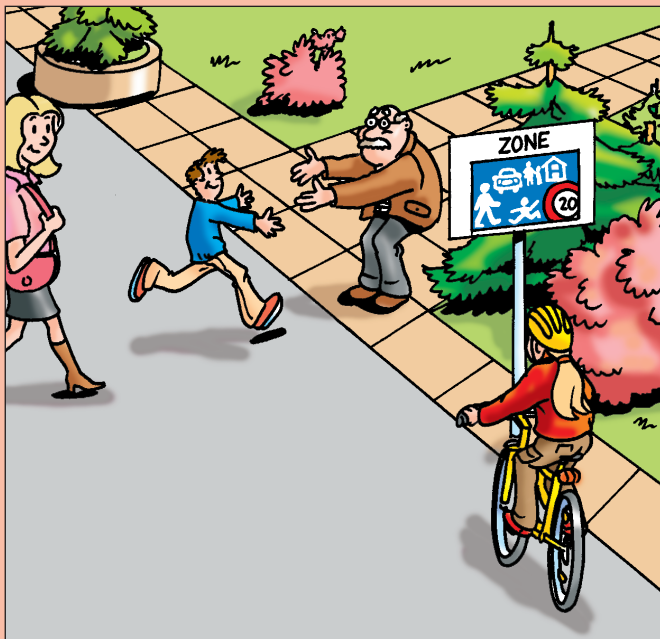
In caso di maltempo, all'imbrunire, di notte e nelle gallerie sono obbligatorie anche le luci.



Chi ha la precedenza?

La moto

Il segnale si chiama «Segnale per zone» (limite di velocità massimo di 30 km/h). In tali zone, generalmente, non vi sono segnali di precedenza. I veicoli provenienti da destra hanno la precedenza.



Chi ha la precedenza? La ciclista o i pedoni?

I pedoni

Il segnale si chiama «Zona d'incontro».
In tali zone i pedoni hanno la
precedenza.

Questo gioco è stato realizzato da
un gruppo di lavoro composto da
membri del corpo insegnanti, della
polizia e del TCS.

Creazione: B+G & Partners SA Montreux
Illustrazioni: Gianfranco Brunetti



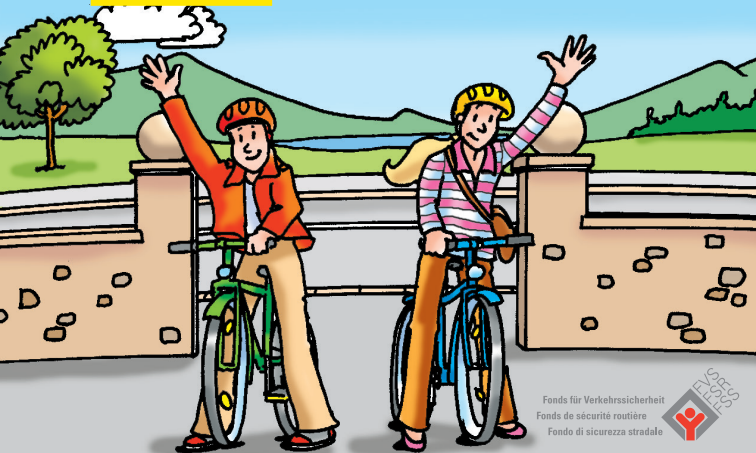
Sicurezza stradale

© Touring Club Svizzero
Sicurezza stradale
1214 Vernier/Ginevra

Internet: www.tcs.ch/sicurezza-stradale
E-mail: sro@tcs.ch

www.facebook.com/tcs.ch
www.twitter.com/tcs_svizzero
www.youtube.com/tcs

Edizione 2019



Fonds für Verkehrssicherheit
Fonds de sécurité routière
Fondo di sicurezza stradale

